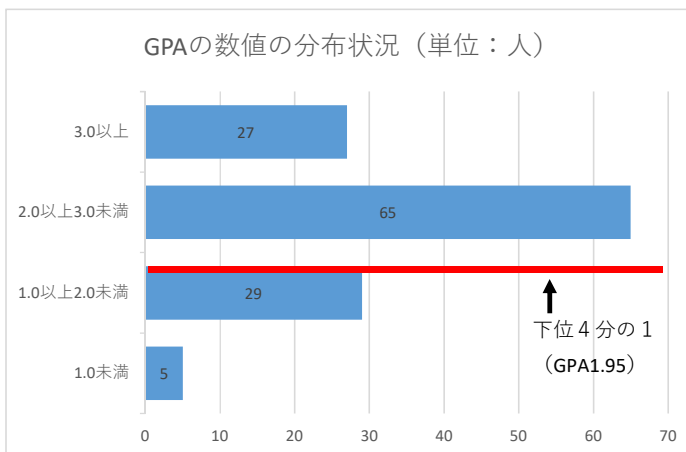


○平成30年度

客観的な指標の算出方法					
GPA：履修科目の成績評価ごとに係数を与え、全科目の平均値を算出する					
学科名	メディア芸術学科	学年	1	学生数	126
成績の分布					
GPAの数値	1.0未満	1.0以上2.0未満	2.0以上3.0未満	3.0以上	
人数	5	29	65	27	
下位1/4に該当する人数 33人					
下位1/4に該当する人数GPAの数値 1.95					

東京メディア芸術学部 第1学年（学生数126名）



下位4分の1：GPA1.95以下（33名）