

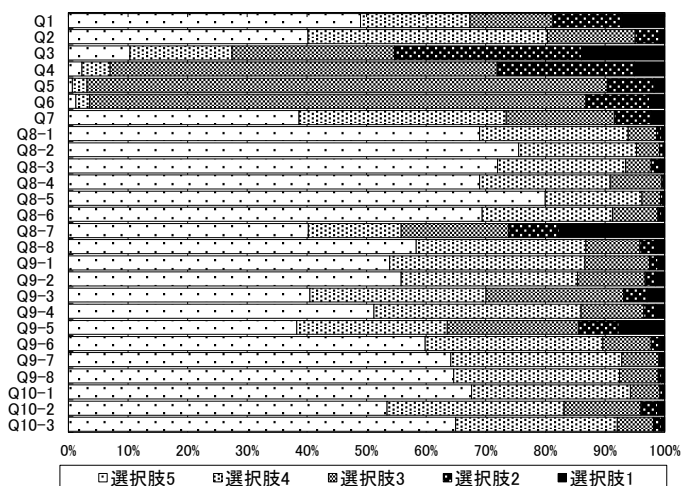
宝塚大学 東京メディア芸術学部 授業評価アンケート 2025年度 前期・集中分 集計結果 (2025年 7月 実施)

授業形態別	1. 専門・講義
-------	----------

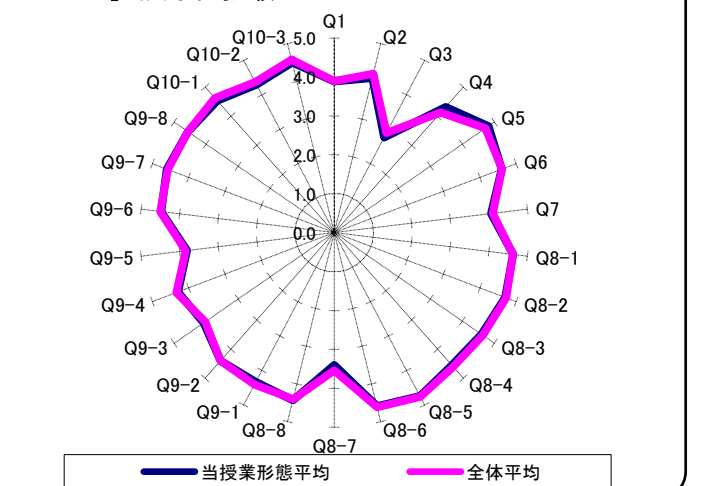
	計	総履修者数	回答率 (%)
回答者数	815	1,546	52.7%

質問項目	回答者ベース						科目ベース				
	5 さう思う	4 ややさう思う	3 どちらともいえない	2 あまりさう思わない	1 さう思わない	有効回答数	授業形態別平均	授業形態別標準偏差	全体平均	全体標準偏差	
Q1 この授業への出席状況を選んでください。 5:全回出席 4:1回欠席 3:2回欠席 2:3回欠席 1:4回以上欠席	47.4%	19.4%	14.4%	11.7%	7.2%	815	3.9	0.61	3.9	0.57	
Q2 あなたは、事前の準備や復習を含め、この授業に意欲的に取り組んでいると思いますか。	35.5%	42.7%	16.6%	4.3%	1.0%	815	4.1	0.32	4.2	0.34	
Q3 あなたは、この授業の予習・復習を1週間平均でどのくらいしていますか。5:2時間以上 4:1時間以上-2時間未満 3:30分以上-1時間未満 2:30分未満 1:全くしなかった	6.1%	16.3%	28.1%	33.1%	16.3%	815	2.8	0.51	2.9	0.65	
Q4 あなたにとって、この授業の難易度はどの程度でしたか。 5:簡単だった 4:やや簡単だった 3:適切だった 2:やや難しかった 1:難しかった	2.3%	6.6%	70.4%	16.8%	3.8%	815	4.3	0.41	4.1	0.55	
Q5 この授業の進め方のペースは、どのように感じられましたか。 5:遅かった 4:やや遅かった 3:適切だった 2:やや速かった 1:速かった	0.7%	3.1%	89.3%	6.3%	0.6%	815	4.8	0.18	4.7	0.40	
Q6 この授業の課題の量は、どのように感じられましたか。 5:少なかった 4:やや少なかった 3:適切だった 2:やや多かった 1:多かった	0.2%	2.7%	82.2%	12.1%	2.7%	815	4.6	0.40	4.6	0.39	
Q7 あなたは、この授業のシラバスをしっかりと読みましたか。	36.6%	34.1%	21.3%	5.6%	2.3%	815	4.1	0.28	4.1	0.35	
Q8 授業内容と授業の進め方について、それぞれあてはまるものをひとつ選んでください。											
1 教員は授業方法や配布・提出資料など工夫をしていた	66.7%	27.2%	5.2%	0.6%	0.2%	815	4.6	0.19	4.6	0.26	
2 教員は熱意を持って授業を行っていた	71.9%	22.2%	5.2%	0.6%	0.1%	815	4.7	0.17	4.7	0.24	
3 教員の話し方は聞き取りやすかった	67.4%	25.9%	5.3%	1.1%	0.4%	815	4.6	0.25	4.6	0.34	
4 この授業は、シラバスに沿って行われていた	66.3%	23.8%	9.6%	0.2%	0.1%	815	4.6	0.23	4.6	0.23	
5 授業の開始・終了時間は守られていた	78.2%	17.5%	3.4%	0.5%	0.4%	815	4.7	0.22	4.8	0.21	
6 教員は学生が取り組んだ課題に対して、適切なフィードバックをしていた	67.0%	23.9%	8.3%	0.2%	0.5%	815	4.6	0.24	4.6	0.28	
7 この授業では、グループ作業やディカッションの機会があった	39.3%	17.1%	18.5%	8.3%	16.8%	815	3.4	0.79	3.5	0.89	
8 この授業では、自ら進んで調べ学習をする機会があった	59.5%	30.7%	7.4%	1.8%	0.6%	815	4.4	0.32	4.4	0.38	
Q9 この授業を通してどのような力が身についたか、それぞれあてはまるものをひとつ選んでください。 5:身についた 4:やや身についた 3:どちらともいえない 2:あまり身につかなかった 1:身につかなかった											
1 自分で主体的に行動する力	50.7%	36.4%	10.3%	1.3%	1.2%	815	4.3	0.32	4.4	0.35	
2 自分の考えを表現し、他者に発信する力	55.3%	32.6%	9.7%	1.2%	1.1%	815	4.4	0.37	4.4	0.42	
3 社会のために積極的に行動し、貢献する力	39.5%	33.1%	21.3%	3.2%	2.8%	815	4.1	0.36	4.0	0.44	
4 問題や課題を発見し、解決する力	49.1%	36.2%	11.3%	2.0%	1.5%	815	4.3	0.33	4.3	0.34	
5 コミュニケーションする力	38.0%	28.5%	19.0%	7.7%	6.7%	815	3.8	0.60	3.8	0.66	
6 専門分野の知識・技能を活用する力	54.8%	33.6%	9.0%	2.0%	0.6%	815	4.5	0.27	4.5	0.35	
7 新しいものの見方や考え方	63.8%	29.6%	5.9%	0.1%	0.6%	815	4.6	0.19	4.6	0.28	
8 知的好奇心や探求心	62.2%	30.1%	6.4%	0.9%	0.5%	815	4.6	0.25	4.6	0.32	
Q10 授業の満足度について、それぞれあてはまるものをひとつ選んでください。											
1 この授業で学んだ内容は、将来役に立つと思った	64.4%	28.8%	5.8%	0.6%	0.4%	815	4.5	0.30	4.6	0.26	
2 この授業に出るのが楽しみだった	48.3%	30.8%	15.8%	3.4%	1.6%	815	4.3	0.32	4.4	0.36	
3 全体として、この授業を受けて満足した	60.1%	29.8%	7.9%	1.7%	0.5%	815	4.5	0.20	4.6	0.27	
Q11 あなたは、この授業を友人や後輩にすすめたいと思いますか。											
0 すすめたくない	0.2%	0.1%	0.9%	0.7%	1.5%	8.0%	8.0%	17.7%	20.5%	15.3%	27.1%
1											
2											
3											
4											
5											
6											
7											
8											
9											
10 ぜひすすめたい											
有効回答数							815				
授業形態別平均							8.0				
授業形態別標準偏差							0.69				
全体平均							8.2				
全体標準偏差							0.73				

「Q1～Q10」における有効回答の割合(全体)



「Q1～Q10」における平均比較



※全体 … 学部の授業形態は「学部科目全体」の結果を、修士の授業形態は「修士科目全体」の結果を表示いたします。

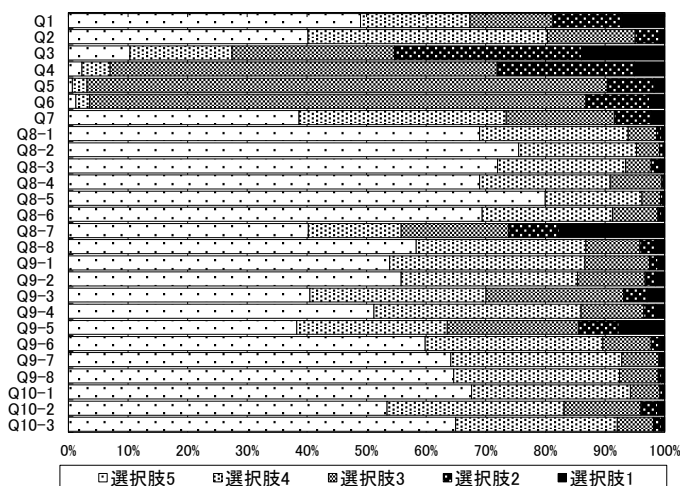
宝塚大学 東京メディア芸術学部 授業評価アンケート 2025年度 前期・集中分 集計結果 (2025年 7月 実施)

授業形態別	2. 専門・演習
-------	----------

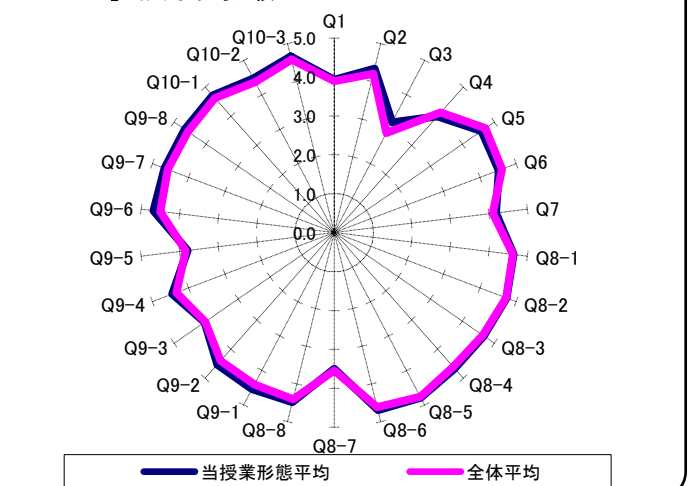
	計	総履修者数	回答率 (%)
回答者数	937	1,641	57.1%

質問項目	回答者ベース						科目ベース									
	5 そう思う	4 やや そう思う	3 どちらとも いえない	2 あまりそう 思わない	1 そう 思わない	有効 回答数	授業形態別 平均	授業形態別 標準偏差	全体 平均	全体 標準偏差						
Q1 この授業への出席状況を選んでください。 5:全回出席 4:1回欠席 3:2回欠席 2:3回欠席 1:4回以上欠席	49.1%	19.3%	12.9%	11.3%	7.4%	937	3.9	0.57	3.9	0.57						
Q2 あなたは、事前の準備や復習を含め、この授業に意欲的に取り組んでいると思いますか。	47.9%	37.7%	10.9%	3.0%	0.5%	937	4.3	0.30	4.2	0.34						
Q3 あなたは、この授業の予習・復習を1週間平均でどのくらいしていますか。5:2時間以上 4:1時間以上-2時間未満 3:30分以上-1時間未満 2:30分未満 1:全くしなかった	18.8%	21.7%	25.3%	22.3%	12.0%	937	3.2	0.68	2.9	0.65						
Q4 あなたにとって、この授業の難易度はどの程度でしたか。 5:簡単だった 4:やや簡単だった 3:適切だった 2:やや難しかった 1:難しかった	1.9%	3.5%	58.7%	29.0%	6.8%	937	4.0	0.65	4.1	0.55						
Q5 この授業の進め方のペースは、どのように感じられましたか。 5:遅かった 4:やや遅かった 3:適切だった 2:やや速かった 1:速かった	0.9%	2.2%	81.9%	12.0%	3.1%	937	4.6	0.53	4.7	0.40						
Q6 この授業の課題の量は、どのように感じられましたか。 5:少なかった 4:やや少なかった 3:適切だった 2:やや多かった 1:多かった	1.1%	1.4%	80.0%	14.1%	3.4%	937	4.5	0.43	4.6	0.39						
Q7 あなたは、この授業のシラバスをしっかりと読みましたか。	42.9%	32.2%	17.1%	5.4%	2.3%	937	4.2	0.37	4.1	0.35						
Q8 授業内容と授業の進め方について、それぞれあてはまるものをひとつ選んでください。																
1 教員は授業方法や配布・提出資料など工夫をしていた	71.1%	23.7%	3.8%	1.0%	0.4%	937	4.6	0.27	4.6	0.26						
2 教員は熱意を持って授業を行っていた	77.9%	18.2%	3.1%	0.4%	0.3%	937	4.7	0.25	4.7	0.24						
3 教員の話し方は聞き取りやすかった	77.3%	17.2%	3.1%	1.5%	1.0%	937	4.7	0.37	4.6	0.34						
4 この授業は、シラバスに沿って行われていた	72.4%	20.4%	6.5%	0.5%	0.2%	937	4.7	0.22	4.6	0.23						
5 授業の開始・終了時間は守られていた	82.3%	15.3%	1.8%	0.4%	0.2%	937	4.8	0.20	4.8	0.21						
6 教員は学生が取り組んだ課題に対して、適切なフィードバックをしていた	74.0%	20.5%	4.7%	0.5%	0.3%	937	4.7	0.25	4.6	0.28						
7 この授業では、グループ作業やディカッションの機会があった	38.8%	15.3%	20.2%	9.0%	16.8%	937	3.5	0.86	3.5	0.89						
8 この授業では、自ら進んで調べ学習をする機会があった	63.3%	25.3%	7.4%	2.2%	1.8%	937	4.5	0.37	4.4	0.38						
Q9 この授業を通してどのような力が身についたか、それぞれあてはまるものをひとつ選んでください。 5:身についた 4:やや身についた 3:どちらともいえない 2:あまり身につかなかった 1:身につかなかった																
1 自分で主体的に行動する力	62.4%	28.9%	6.9%	0.7%	1.0%	937	4.5	0.29	4.4	0.35						
2 自分の考えを表現し、他者に発信する力	62.8%	26.8%	8.3%	1.1%	1.1%	937	4.5	0.36	4.4	0.42						
3 社会のために積極的に行動し、貢献する力	42.6%	28.0%	22.5%	4.2%	2.8%	937	4.0	0.47	4.0	0.44						
4 問題や課題を発見し、解決する力	56.4%	33.5%	7.2%	1.9%	1.1%	937	4.4	0.28	4.3	0.34						
5 コミュニケーションする力	36.9%	24.9%	24.5%	5.7%	8.0%	937	3.8	0.62	3.8	0.66						
6 専門分野の知識・技能を活用する力	69.3%	25.7%	3.9%	0.5%	0.5%	937	4.7	0.24	4.5	0.35						
7 新しいものの見方や考え方	67.2%	27.5%	4.5%	0.4%	0.3%	937	4.7	0.24	4.6	0.28						
8 知的好奇心や探求心	68.8%	25.8%	4.6%	0.5%	0.2%	937	4.7	0.21	4.6	0.32						
Q10 授業の満足度について、それぞれあてはまるものをひとつ選んでください。																
1 この授業で学んだ内容は、将来役に立つと思った	73.9%	22.7%	2.9%	0.2%	0.3%	937	4.7	0.21	4.6	0.26						
2 この授業に出るのが楽しみだった	60.2%	26.8%	10.4%	1.7%	1.0%	937	4.5	0.35	4.4	0.36						
3 全体として、この授業を受けて満足した	71.0%	23.9%	3.8%	0.7%	0.5%	937	4.7	0.26	4.6	0.27						
Q11 あなたは、この授業を友人や後輩にすすめたいと思いますか。																
0 一すすめたくない	0.3%	0.1%	0.2%	0.6%	1.1%	4.8%	5.5%	14.2%	19.6%	19.1%	34.4%	937	8.4	0.63	8.2	0.73

「Q1～Q10」における有効回答の割合(全体)



「Q1～Q10」における平均比較



※全体 … 学部の授業形態は「学部科目全体」の結果を、修士の授業形態は「修士科目全体」の結果を表示いたします。

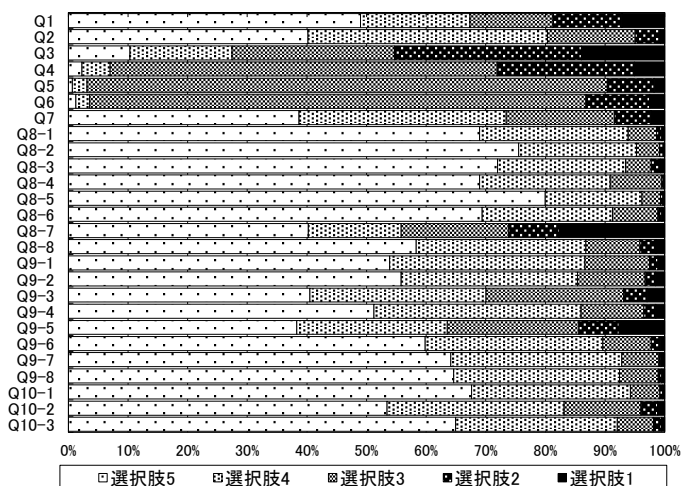
宝塚大学 東京メディア芸術学部 授業評価アンケート 2025年度 前期・集中分 集計結果 (2025年 7月 実施)

授業形態別	3. 基礎・講義
-------	----------

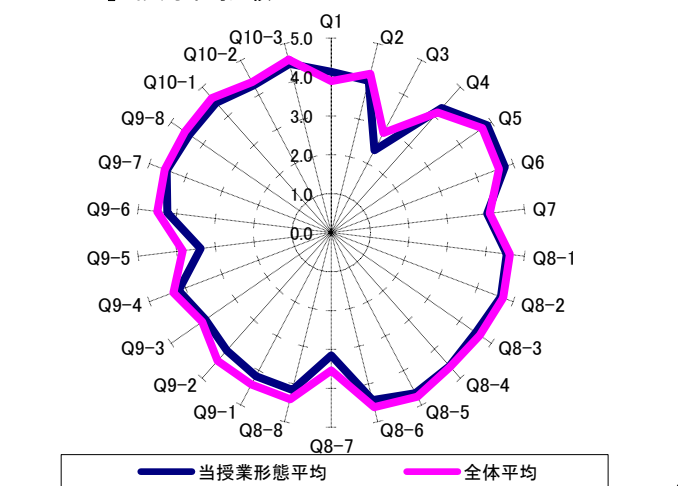
	計	総履修者数	回答率 (%)
回答者数	343	692	49.6%

質問項目	回答者ベース					有効回答数	授業形態別平均	授業形態別標準偏差	科目ベース							
	5 そう思う	4 やや そう思う	3 どちらとも いえない	2 あまりそう 思わない	1 そう 思わない				全体 平均	全体 標準偏差						
Q1 この授業への出席状況を選んでください。 5:全回出席 4:1回欠席 3:2回欠席 2:3回欠席 1:4回以上欠席	59.2%	16.3%	9.6%	8.5%	6.4%	343	4.1	0.38	3.9	0.57						
Q2 あなたは、事前の準備や復習を含め、この授業に意欲的に取り組んでいると思いますか。	32.7%	39.4%	20.4%	6.7%	0.9%	343	4.0	0.29	4.2	0.34						
Q3 あなたは、この授業の予習・復習を1週間平均でどのくらいしていますか。5:2時間以上 4:1時間以上-2時間未満 3:30分以上-1時間未満 2:30分未満 1:全くしなかった	2.3%	9.9%	25.9%	44.9%	16.9%	343	2.4	0.37	2.9	0.65						
Q4 あなたにとって、この授業の難易度はどの程度でしたか。 5:簡単だった 4:やや簡単だった 3:適切だった 2:やや難しかった 1:難しかった	2.6%	3.2%	70.3%	21.3%	2.6%	343	4.3	0.32	4.1	0.55						
Q5 この授業の進め方のペースは、どのように感じられましたか。 5:遅かった 4:やや遅かった 3:適切だった 2:やや速かった 1:速かった	0.6%	1.2%	93.3%	3.5%	1.5%	343	4.9	0.14	4.7	0.40						
Q6 この授業の課題の量は、どのように感じられましたか。 5:少なかった 4:やや少なかった 3:適切だった 2:やや多かった 1:多かった	3.5%	4.4%	89.2%	2.0%	0.9%	343	4.8	0.23	4.6	0.39						
Q7 あなたは、この授業のシラバスをしっかりと読みましたか。	34.1%	40.2%	18.1%	5.8%	1.7%	343	4.0	0.31	4.1	0.35						
Q8 授業内容と授業の進め方について、それぞれあてはまるものをひとつ選んでください。																
1 教員は授業方法や配布・提出資料など工夫をしていた	67.3%	23.3%	6.7%	1.5%	1.2%	343	4.5	0.30	4.6	0.26						
2 教員は熱意を持って授業を行っていた	71.1%	22.7%	4.7%	1.2%	0.3%	343	4.7	0.26	4.7	0.24						
3 教員の話し方は聞き取りやすかった	65.3%	24.5%	6.4%	2.3%	1.5%	343	4.5	0.38	4.6	0.34						
4 この授業は、シラバスに沿って行われていた	67.3%	23.0%	9.3%	0.0%	0.3%	343	4.6	0.26	4.6	0.23						
5 授業の開始・終了時間は守られていた	73.5%	19.8%	5.5%	0.9%	0.3%	343	4.7	0.25	4.8	0.21						
6 教員は学生が取り組んだ課題に対して、適切なフィードバックをしていた	61.8%	21.3%	14.9%	1.7%	0.3%	343	4.4	0.32	4.6	0.28						
7 この授業では、グループ作業やディカッションの機会があった	28.0%	11.4%	19.8%	10.2%	30.6%	343	3.2	0.77	3.5	0.89						
8 この授業では、自ら進んで調べ学習をする機会があった	43.7%	32.7%	16.3%	4.7%	2.6%	343	4.2	0.36	4.4	0.38						
Q9 この授業を通してどのような力が身についたか、それぞれあてはまるものをひとつ選んでください。 5:身についた 4:やや身についた 3:どちらともいえない 2:あまり身につかなかった 1:身につかなかった																
1 自分で主体的に行動する力	38.8%	35.6%	21.0%	3.2%	1.5%	343	4.2	0.37	4.4	0.35						
2 自分の考えを表現し、他者に発信する力	38.2%	30.9%	22.4%	5.2%	3.2%	343	4.0	0.34	4.4	0.42						
3 社会のために積極的に行動し、貢献する力	35.6%	27.1%	28.9%	5.0%	3.5%	343	3.9	0.40	4.0	0.44						
4 問題や課題を発見し、解決する力	42.6%	38.2%	15.7%	2.0%	1.5%	343	4.2	0.29	4.3	0.34						
5 コミュニケーションする力	25.7%	16.6%	33.2%	11.7%	12.8%	343	3.4	0.67	3.8	0.66						
6 専門分野の知識・技能を活用する力	52.2%	32.9%	11.1%	2.6%	1.2%	343	4.2	0.42	4.5	0.35						
7 新しいものの見方や考え方	64.4%	27.7%	7.0%	0.0%	0.9%	343	4.5	0.21	4.6	0.28						
8 知的好奇心や探求心	63.0%	27.7%	8.2%	0.3%	0.9%	343	4.4	0.48	4.6	0.32						
Q10 授業の満足度について、それぞれあてはまるものをひとつ選んでください。																
1 この授業で学んだ内容は、将来役に立つと思った	56.0%	34.7%	7.9%	0.9%	0.6%	343	4.5	0.25	4.6	0.26						
2 この授業に出るのが楽しみだった	50.1%	32.1%	12.2%	4.7%	0.9%	343	4.3	0.43	4.4	0.36						
3 全体として、この授業を受けて満足した	60.1%	28.3%	8.7%	2.0%	0.9%	343	4.5	0.33	4.6	0.27						
Q11 あなたは、この授業を友人や後輩にすすめたいと思いますか。																
0 一すすめたくない	0.0%	0.6%	0.9%	1.2%	2.3%	5.2%	9.9%	20.4%	17.8%	13.4%	28.3%	343	8.1	0.86	8.2	0.73

「Q1～Q10」における有効回答の割合(全体)



「Q1～Q10」における平均比較



※全体 … 学部の授業形態は「学部科目全体」の結果を、修士の授業形態は「修士科目全体」の結果を表示いたします。

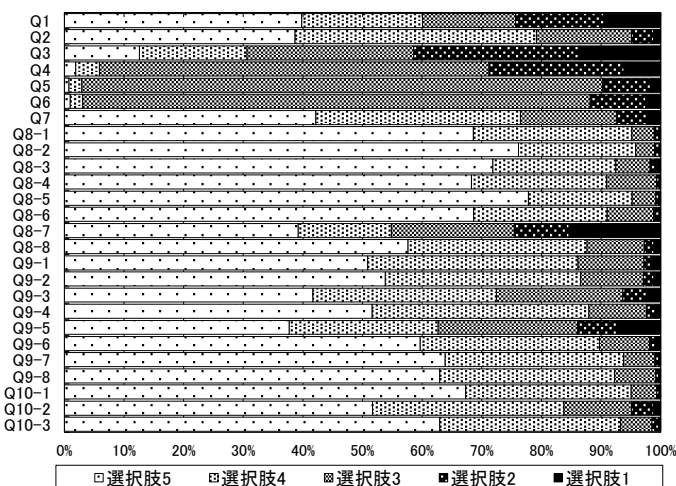
宝塚大学 東京メディア芸術学部 授業評価アンケート 2025年度 後期分 集計結果 (2026年 1月 実施)

授業形態別	2. 専門・演習
-------	----------

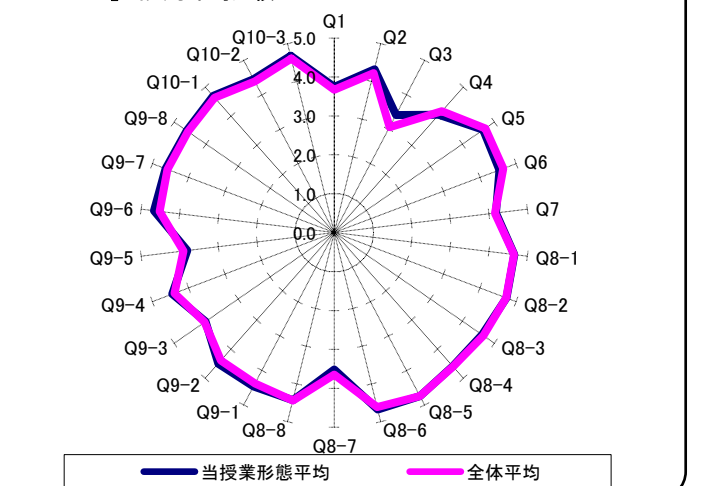
	計	総履修者数	回答率 (%)
回答者数	708	1,486	47.6%

質問項目	回答者ベース						授業形態別		科目ベース		
	5 さう思う	4 ややさう思う	3 どちらともいえない	2 あまりさう思わない	1 さう思わない	有効回答数	平均	標準偏差	全体平均	全体標準偏差	
Q1 この授業への出席状況を選んでください。 5:全回出席 4:1回欠席 3:2回欠席 2:3回欠席 1:4回以上欠席	42.5%	20.3%	16.0%	14.1%	7.1%	708	3.8	0.70	3.7	0.65	
Q2 あなたは、事前の準備や復習を含め、この授業に意欲的に取り組んでいると思いますか。	49.7%	37.7%	9.6%	1.8%	1.1%	708	4.3	0.38	4.2	0.41	
Q3 あなたは、この授業の予習・復習を1週間平均でどのくらいしていますか。5:2時間以上 4:1時間以上-2時間未満 3:30分以上-1時間未満 2:30分未満 1:全くしなかった	24.9%	28.2%	21.6%	15.3%	10.0%	708	3.4	0.79	3.1	0.80	
Q4 あなたにとって、この授業の難易度はどの程度でしたか。 5:簡単だった 4:やや簡単だった 3:適切だった 2:やや難しかった 1:難しかった	0.8%	4.1%	61.0%	27.0%	7.1%	708	4.0	0.73	4.2	0.65	
Q5 この授業の進め方のペースは、どのように感じられましたか。 5:遅かった 4:やや遅かった 3:適切だった 2:やや速かった 1:速かった	0.7%	2.4%	85.9%	9.5%	1.6%	708	4.6	0.45	4.7	0.41	
Q6 この授業の課題の量は、どのように感じられましたか。 5:少なかった 4:やや少なかった 3:適切だった 2:やや多かった 1:多かった	0.7%	1.6%	80.6%	13.7%	3.4%	708	4.5	0.50	4.6	0.45	
Q7 あなたは、この授業のシラバスをしっかりと読みましたか。	47.3%	32.8%	13.3%	4.4%	2.3%	708	4.2	0.42	4.2	0.44	
Q8 授業内容と授業の進め方について、それぞれあてはまるものをひとつ選んでください。											
1 教員は授業方法や配布・提出資料など工夫をしていた	70.2%	25.7%	3.0%	1.0%	0.1%	708	4.7	0.31	4.7	0.28	
2 教員は熱意を持って授業を行っていた	77.7%	19.9%	1.6%	0.4%	0.4%	708	4.7	0.26	4.7	0.30	
3 教員の話し方は聞き取りやすかった	73.3%	20.1%	4.5%	1.0%	1.1%	708	4.6	0.40	4.7	0.34	
4 この授業は、シラバスに沿って行われていた	70.1%	21.9%	7.3%	0.4%	0.3%	708	4.6	0.33	4.6	0.29	
5 授業の開始・終了時間は守られていた	78.8%	17.1%	3.0%	0.7%	0.4%	708	4.7	0.31	4.7	0.26	
6 教員は学生が取り組んだ課題に対して、適切なフィードバックをしていた	76.6%	19.5%	2.8%	0.8%	0.3%	708	4.7	0.35	4.6	0.37	
7 この授業では、グループ作業やディカッションの機会があった	32.3%	17.2%	25.3%	10.2%	15.0%	708	3.5	0.84	3.6	0.92	
8 この授業では、自ら進んで調べ学習をする機会があった	59.5%	30.5%	7.6%	1.1%	1.3%	708	4.4	0.47	4.4	0.42	
Q9 この授業を通してどのような力が身についたか、それぞれあてはまるものをひとつ選んでください。 5:身についた 4:やや身についた 3:どちらともいえない 2:あまり身につかなかった 1:身につかなかった											
1 自分で主体的に行動する力	58.5%	31.4%	7.9%	1.0%	1.3%	708	4.5	0.37	4.4	0.39	
2 自分の考えを表現し、他者に発信する力	61.0%	32.2%	5.2%	0.4%	1.1%	708	4.5	0.43	4.4	0.48	
3 社会のために積極的に行動し、貢献する力	43.1%	26.7%	22.3%	5.1%	2.8%	708	4.0	0.48	4.1	0.50	
4 問題や課題を発見し、解決する力	56.1%	35.2%	6.9%	1.3%	0.6%	708	4.4	0.33	4.4	0.34	
5 コミュニケーションする力	35.0%	25.8%	24.2%	7.3%	7.6%	708	3.8	0.60	3.9	0.69	
6 専門分野の知識・技能を活用する力	70.5%	25.0%	3.8%	0.4%	0.3%	708	4.7	0.24	4.5	0.35	
7 新しいものの見方や考え方	66.4%	29.0%	4.0%	0.6%	0.1%	708	4.6	0.23	4.6	0.26	
8 知的好奇心や探求心	66.7%	26.1%	6.4%	0.6%	0.3%	708	4.6	0.32	4.6	0.29	
Q10 授業の満足度について、それぞれあてはまるものをひとつ選んでください。											
1 この授業で学んだ内容は、将来役に立つと思った	75.7%	21.5%	2.5%	0.1%	0.1%	708	4.7	0.27	4.6	0.27	
2 この授業に出るのが楽しみだった	58.9%	30.5%	7.3%	2.3%	1.0%	708	4.5	0.45	4.4	0.42	
3 全体として、この授業を受けて満足した	71.0%	25.1%	3.1%	0.3%	0.4%	708	4.7	0.29	4.6	0.30	
Q11 あなたは、この授業を友人や後輩にすすめたいと思いますか。											
0 一すすめたくない	0.0%	0.1%	0.1%	0.6%	0.6%	4.1%	5.1%	16.7%	19.6%	16.7%	36.4%
1											
2											
3											
4											
5											
6											
7											
8											
9											
10 ぜひすすめたい											
有効回答数							708				
授業形態別平均							8.4				
授業形態別標準偏差							0.91				
全体平均							8.3				
全体標準偏差							0.87				

「Q1～Q10」における有効回答の割合(全体)



「Q1～Q10」における平均比較



※全体 … 学部の授業形態は「学部科目全体」の結果を、修士の授業形態は「修士科目全体」の結果を表示いたします。

