

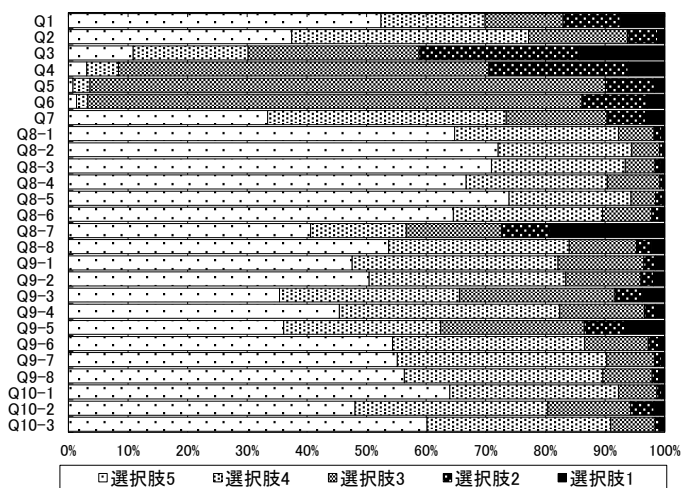
宝塚大学 東京メディア芸術学部 授業評価アンケート 2024年度 前期・集中分 集計結果 (2024年 7月 実施)

授業形態別	1. 専門・講義
-------	----------

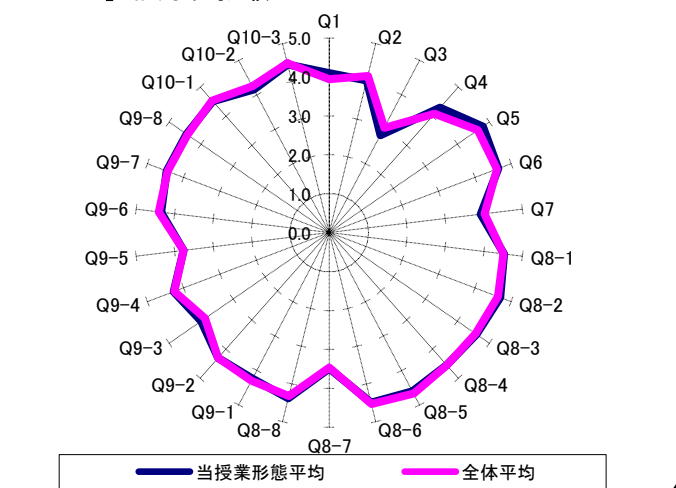
	計	総履修者数	回答率 (%)
回答者数	782	1,591	49.2%

質問項目	回答者ベース						授業形態別		科目ベース		
	5 さう思う	4 ややさう思う	3 どちらともいえない	2 あまりさう思わない	1 さう思わない	有効回答数	平均	標準偏差	全体平均	全体標準偏差	
Q1 この授業への出席状況を選んでください。 5:全回出席 4:1回欠席 3:2回欠席 2:3回欠席 1:4回以上欠席	58.8%	15.1%	10.0%	9.5%	6.6%	782	4.1	0.53	3.9	0.60	
Q2 あなたは、事前の準備や復習を含め、この授業に意欲的に取り組んでいると思いますか。	32.7%	41.2%	19.6%	4.7%	1.8%	782	4.0	0.30	4.1	0.36	
Q3 あなたは、この授業の予習・復習を1週間平均でどのくらいしていますか。5:2時間以上 4:1時間以上-2時間未満 3:30分以上-1時間未満 2:30分未満 1:全くしなかった	6.4%	15.9%	30.1%	28.9%	18.8%	782	2.8	0.68	3.0	0.74	
Q4 あなたにとって、この授業の難易度はどの程度でしたか。 5:簡単だった 4:やや簡単だった 3:適切だった 2:やや難しかった 1:難しかった	3.5%	6.5%	65.7%	19.8%	4.5%	782	4.3	0.36	4.1	0.56	
Q5 この授業の進め方のペースは、どのように感じられましたか。 5:遅かった 4:やや遅かった 3:適切だった 2:やや速かった 1:速かった	0.4%	3.1%	89.6%	6.0%	0.9%	782	4.8	0.20	4.6	0.53	
Q6 この授業の課題の量は、どのように感じられましたか。 5:少なかった 4:やや少なかった 3:適切だった 2:やや多かった 1:多かった	0.5%	1.9%	82.4%	12.3%	2.9%	782	4.6	0.36	4.6	0.48	
Q7 あなたは、この授業のシラバスをしっかりと読みましたか。	29.8%	41.0%	18.4%	6.8%	4.0%	782	3.9	0.34	4.0	0.34	
Q8 授業内容と授業の進め方について、それぞれあてはまるものをひとつ選んでください。											
1 教員は授業方法や配布・提出資料など工夫をしていた	62.7%	29.3%	5.6%	1.5%	0.9%	782	4.5	0.32	4.5	0.46	
2 教員は熱意を持って授業を行っていた	71.1%	22.9%	5.4%	0.1%	0.5%	782	4.7	0.18	4.6	0.40	
3 教員の話し方は聞き取りやすかった	69.2%	22.9%	6.0%	1.2%	0.8%	782	4.6	0.28	4.6	0.48	
4 この授業は、シラバスに沿って行われていた	63.6%	23.8%	11.6%	0.4%	0.6%	782	4.5	0.21	4.6	0.35	
5 授業の開始・終了時間は守られていた	70.3%	21.5%	5.9%	1.5%	0.8%	782	4.6	0.28	4.7	0.30	
6 教員は学生が取り組んだ課題に対して、適切なフィードバックをしていた	60.0%	27.2%	10.2%	1.4%	1.2%	782	4.5	0.26	4.5	0.32	
7 この授業では、グループ作業やディカッションの機会があった	39.5%	15.3%	17.8%	8.7%	18.7%	782	3.5	0.75	3.5	0.86	
8 この授業では、自ら進んで調べ学習をする機会があった	54.5%	30.9%	11.3%	1.7%	1.7%	782	4.4	0.35	4.3	0.43	
Q9 この授業を通してどのような力が身についたか、それぞれあてはまるものをひとつ選んでください。 5:身についた 4:やや身についた 3:どちらともいえない 2:あまり身につかなかった 1:身につかなかった											
1 自分で主体的に行動する力	43.9%	36.8%	15.3%	2.3%	1.7%	782	4.2	0.39	4.3	0.38	
2 自分の考えを表現し、他者に発信する力	49.4%	34.5%	12.3%	2.4%	1.4%	782	4.3	0.38	4.3	0.39	
3 社会のために積極的に行動し、貢献する力	37.2%	31.8%	23.1%	4.6%	3.2%	782	4.0	0.33	3.9	0.47	
4 問題や課題を発見し、解決する力	43.4%	37.9%	15.5%	1.9%	1.4%	782	4.3	0.32	4.3	0.32	
5 コミュニケーションする力	34.7%	27.1%	24.3%	8.2%	5.8%	782	3.8	0.56	3.8	0.65	
6 専門分野の知識・技能を活用する力	47.3%	35.3%	14.2%	1.9%	1.3%	782	4.4	0.30	4.4	0.36	
7 新しいものの見方や考え方	54.9%	33.6%	9.1%	1.7%	0.8%	782	4.5	0.27	4.4	0.32	
8 知的好奇心や探求心	55.6%	31.7%	9.6%	1.8%	1.3%	782	4.5	0.27	4.4	0.41	
Q10 授業の満足度について、それぞれあてはまるものをひとつ選んでください。											
1 この授業で学んだ内容は、将来役に立つと思った	60.5%	30.9%	7.2%	0.5%	0.9%	782	4.5	0.29	4.5	0.43	
2 この授業に出るのが楽しみだった	41.7%	32.7%	18.7%	4.7%	2.2%	782	4.2	0.43	4.2	0.52	
3 全体として、この授業を受けて満足した	55.4%	33.0%	9.7%	0.9%	1.0%	782	4.5	0.26	4.5	0.44	
Q11 あなたは、この授業を友人や後輩にすすめたいと思いますか。											
0 一すすめたくない	0.8%	0.4%	0.4%	0.8%	2.4%	11.5%	9.7%	16.2%	18.9%	9.7%	29.2%
1											
2											
3											
4											
5											
6											
7											
8											
9											
10 ぜひすすめたい											
有効回答数						782					
授業形態別平均							7.9				
授業形態別標準偏差								0.78			
全体平均									8.0		
全体標準偏差										1.08	

「Q1~Q10」における有効回答の割合(全体)



「Q1~Q10」における平均比較



※全体 … 学部の授業形態は「学部科目全体」の結果を、修士の授業形態は「修士科目全体」の結果を表示いたします。

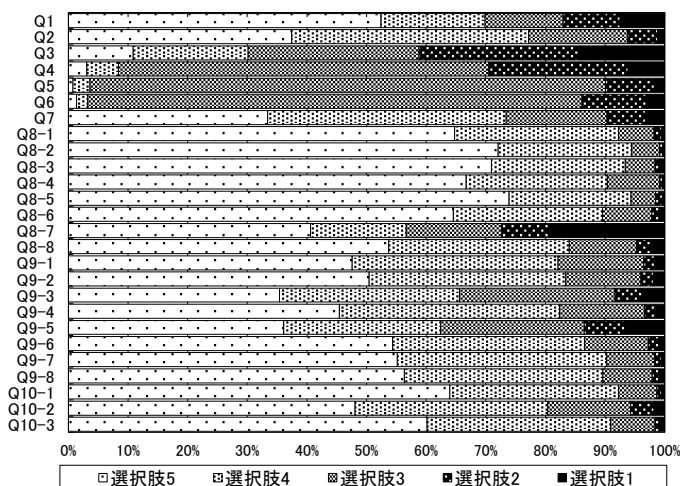
宝塚大学 東京メディア芸術学部 授業評価アンケート 2024年度 前期・集中分 集計結果 (2024年 7月 実施)

授業形態別	2. 専門・演習
-------	----------

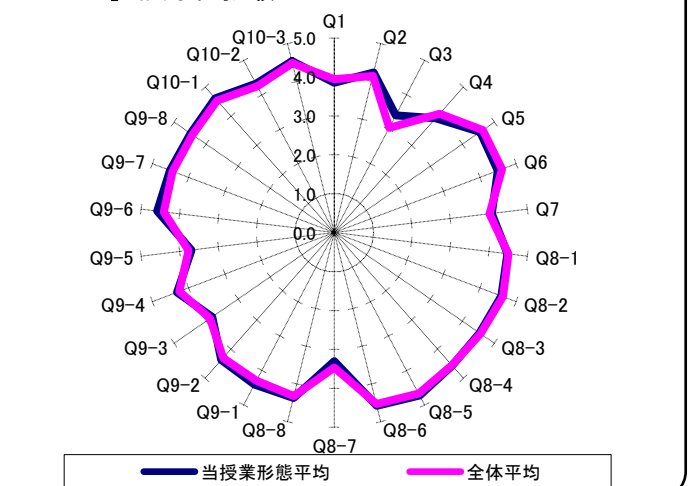
	計	総履修者数	回答率 (%)
回答者数	882	1,609	54.8%

質問項目	回答者ベース						科目ベース				
	5 さう思う	4 ややさう思う	3 どちらともいえない	2 あまりさう思わない	1 さう思わない	有効回答数	授業形態別平均	授業形態別標準偏差	全体平均	全体標準偏差	
Q1 この授業への出席状況を選んでください。 5:全回出席 4:1回欠席 3:2回欠席 2:3回欠席 1:4回以上欠席	47.5%	19.4%	14.5%	10.0%	8.6%	882	3.9	0.59	3.9	0.60	
Q2 あなたは、事前の準備や復習を含め、この授業に意欲的に取り組んでいると思いますか。	44.7%	36.4%	14.2%	4.3%	0.5%	882	4.2	0.34	4.1	0.36	
Q3 あなたは、この授業の予習・復習を1週間平均でどのくらいしていますか。5:2時間以上 4:1時間以上-2時間未満 3:30分以上-1時間未満 2:30分未満 1:全くしなかった	21.2%	25.4%	23.9%	19.0%	10.4%	882	3.4	0.73	3.0	0.74	
Q4 あなたにとって、この授業の難易度はどの程度でしたか。 5:簡単だった 4:やや簡単だった 3:適切だった 2:やや難しかった 1:難しかった	2.9%	4.3%	56.8%	27.1%	8.8%	882	3.9	0.55	4.1	0.56	
Q5 この授業の進め方のペースは、どのように感じられましたか。 5:遅かった 4:やや遅かった 3:適切だった 2:やや速かった 1:速かった	1.2%	3.2%	81.4%	12.0%	2.2%	882	4.6	0.43	4.6	0.53	
Q6 この授業の課題の量は、どのように感じられましたか。 5:少なかった 4:やや少なかった 3:適切だった 2:やや多かった 1:多かった	1.2%	1.0%	79.4%	14.2%	4.2%	882	4.5	0.60	4.6	0.48	
Q7 あなたは、この授業のシラバスをしっかりと読みましたか。	36.6%	38.9%	16.8%	4.9%	2.8%	882	4.1	0.35	4.0	0.34	
Q8 授業内容と授業の進め方について、それぞれあてはまるものをひとつ選んでください。											
1 教員は授業方法や配布・提出資料など工夫をしていた	64.3%	26.6%	7.3%	1.5%	0.3%	882	4.5	0.37	4.5	0.46	
2 教員は熱意を持って授業を行っていた	70.9%	23.9%	3.9%	1.0%	0.3%	882	4.6	0.39	4.6	0.40	
3 教員の話し方は聞き取りやすかった	71.9%	21.7%	4.8%	1.2%	0.5%	882	4.5	0.44	4.6	0.48	
4 この授業は、シラバスに沿って行われていた	67.7%	24.4%	7.1%	0.6%	0.2%	882	4.6	0.31	4.6	0.35	
5 授業の開始・終了時間は守られていた	76.9%	19.2%	3.1%	0.7%	0.2%	882	4.7	0.23	4.7	0.30	
6 教員は学生が取り組んだ課題に対して、適切なフィードバックをしていた	70.0%	23.9%	4.2%	1.2%	0.7%	882	4.6	0.35	4.5	0.32	
7 この授業では、グループ作業やディカッションの機会があった	39.5%	16.4%	16.6%	9.0%	18.6%	882	3.3	0.86	3.5	0.86	
8 この授業では、自ら進んで調べ学習をする機会があった	58.4%	28.5%	8.8%	2.3%	2.0%	882	4.4	0.38	4.3	0.43	
Q9 この授業を通してどのような力が身についたか、それぞれあてはまるものをひとつ選んでください。 5:身についた 4:やや身についた 3:どちらともいえない 2:あまり身につかなかった 1:身につかなかった											
1 自分で主体的に行動する力	56.3%	32.3%	8.8%	1.5%	1.0%	882	4.4	0.29	4.3	0.38	
2 自分の考えを表現し、他者に発信する力	55.4%	33.0%	8.7%	1.4%	1.5%	882	4.4	0.35	4.3	0.39	
3 社会のために積極的に行動し、貢献する力	35.6%	29.8%	25.9%	4.8%	4.0%	882	3.8	0.51	3.9	0.47	
4 問題や課題を発見し、解決する力	50.6%	36.6%	10.4%	1.0%	1.4%	882	4.3	0.29	4.3	0.32	
5 コミュニケーションする力	35.9%	26.0%	25.1%	6.0%	7.0%	882	3.7	0.54	3.8	0.65	
6 専門分野の知識・技能を活用する力	65.3%	28.2%	5.0%	1.2%	0.2%	882	4.6	0.28	4.4	0.36	
7 新しいものの見方や考え方	58.3%	35.5%	5.4%	0.6%	0.2%	882	4.5	0.23	4.4	0.32	
8 知的好奇心や探求心	60.2%	31.7%	6.3%	0.8%	0.9%	882	4.5	0.27	4.4	0.41	
Q10 授業の満足度について、それぞれあてはまるものをひとつ選んでください。											
1 この授業で学んだ内容は、将来役に立つと思った	69.0%	25.1%	4.9%	0.8%	0.2%	882	4.6	0.29	4.5	0.43	
2 この授業に出るのが楽しみだった	54.8%	30.3%	10.0%	3.7%	1.2%	882	4.3	0.42	4.2	0.52	
3 全体として、この授業を受けて満足した	64.7%	28.0%	5.9%	0.8%	0.6%	882	4.5	0.32	4.5	0.44	
Q11 あなたは、この授業を友人や後輩にすすめたいと思いますか。											
0 すすめたくない	0.3%	0.1%	0.6%	0.7%	1.1%	7.8%	6.9%	15.3%	20.4%	14.2%	32.5%
1											
2											
3											
4											
5											
6											
7											
8											
9											
10 ぜひすすめたい											
有効回答数							882				
授業形態別平均							8.1				
授業形態別標準偏差							0.70				
全体平均							8.0				
全体標準偏差							1.08				

「Q1～Q10」における有効回答の割合(全体)



「Q1～Q10」における平均比較



※全体 … 学部の授業形態は「学部科目全体」の結果を、修士の授業形態は「修士科目全体」の結果を表示いたします。

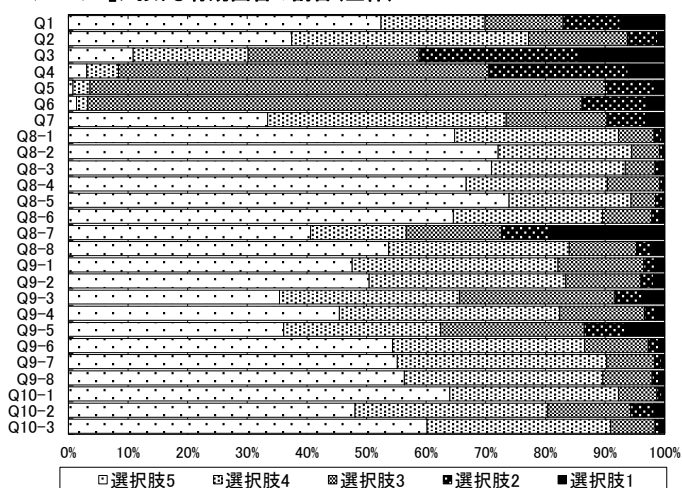
宝塚大学 東京メディア芸術学部 授業評価アンケート 2024年度 前期・集中分 集計結果 (2024年 7月 実施)

授業形態別	3. 基礎・講義
-------	----------

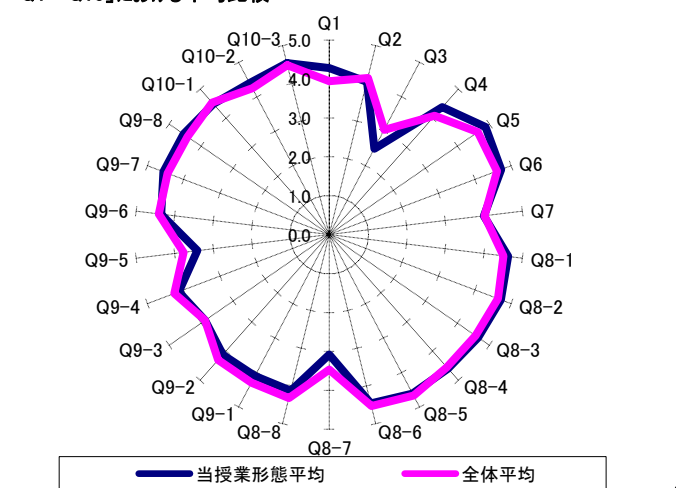
	計	総履修者数	回答率 (%)
回答者数	307	755	40.7%

質問項目	回答者ベース					有効回答数	授業形態別平均	授業形態別標準偏差	科目ベース							
	5 さう思う	4 ややさう思う	3 どちらともいえない	2 あまりさう思わない	1 さう思わない				全体平均	全体標準偏差						
Q1 この授業への出席状況を選んでください。 5:全回出席 4:1回欠席 3:2回欠席 2:3回欠席 1:4回以上欠席	59.6%	16.9%	12.4%	5.9%	5.2%	307	4.3	0.36	3.9	0.60						
Q2 あなたは、事前の準備や復習を含め、この授業に意欲的に取り組んでいると思いますか。	29.6%	41.7%	17.6%	9.1%	2.0%	307	4.0	0.42	4.1	0.36						
Q3 あなたは、この授業の予習・復習を1週間平均でどのくらいしていますか。5:2時間以上 4:1時間以上-2時間未満 3:30分以上-1時間未満 2:30分未満 1:全くしなかった	2.0%	12.7%	29.0%	36.2%	20.2%	307	2.5	0.57	3.0	0.74						
Q4 あなたにとって、この授業の難易度はどの程度でしたか。 5:簡単だった 4:やや簡単だった 3:適切だった 2:やや難しかった 1:難しかった	3.3%	5.2%	70.4%	18.2%	2.9%	307	4.4	0.34	4.1	0.56						
Q5 この授業の進め方のペースは、どのように感じられましたか。 5:遅かった 4:やや遅かった 3:適切だった 2:やや速かった 1:速かった	0.0%	1.3%	92.2%	4.6%	2.0%	307	4.9	0.17	4.6	0.53						
Q6 この授業の課題の量は、どのように感じられましたか。 5:少なかった 4:やや少なかった 3:適切だった 2:やや多かった 1:多かった	4.9%	4.2%	87.6%	3.3%	0.0%	307	4.7	0.25	4.6	0.48						
Q7 あなたは、この授業のシラバスをしっかりと読みましたか。	34.2%	40.4%	15.6%	7.5%	2.3%	307	4.0	0.24	4.0	0.34						
Q8 授業内容と授業の進め方について、それぞれあてはまるものをひとつ選んでください。																
1 教員は授業方法や配布・提出資料など工夫をしていた	64.2%	29.6%	5.2%	1.0%	0.0%	307	4.6	0.19	4.5	0.46						
2 教員は熱意を持って授業を行っていた	69.7%	23.1%	6.8%	0.0%	0.3%	307	4.7	0.24	4.6	0.40						
3 教員の話し方は聞き取りやすかった	66.4%	26.1%	6.2%	0.0%	1.3%	307	4.6	0.30	4.6	0.48						
4 この授業は、シラバスに沿って行われていた	67.1%	25.4%	6.8%	0.7%	0.0%	307	4.6	0.21	4.6	0.35						
5 授業の開始・終了時間は守られていた	70.7%	22.5%	5.2%	1.3%	0.3%	307	4.6	0.30	4.7	0.30						
6 教員は学生が取り組んだ課題に対して、適切なフィードバックをしていた	56.7%	28.0%	13.7%	1.0%	0.7%	307	4.5	0.27	4.5	0.32						
7 この授業では、グループ作業やディカッションの機会があった	24.1%	13.7%	19.2%	9.4%	33.6%	307	3.1	0.68	3.5	0.86						
8 この授業では、自ら進んで調べ学習をする機会があった	39.7%	33.6%	16.3%	5.5%	4.9%	307	4.1	0.47	4.3	0.43						
Q9 この授業を通してどのような力が身についたか、それぞれあてはまるものをひとつ選んでください。 5:身についた 4:やや身についた 3:どちらともいえない 2:あまり身につかなかった 1:身につかなかった																
1 自分で主体的に行動する力	34.5%	31.6%	27.4%	2.9%	3.6%	307	4.1	0.49	4.3	0.38						
2 自分の考えを表現し、他者に発信する力	39.4%	29.3%	23.8%	2.9%	4.6%	307	4.1	0.41	4.3	0.39						
3 社会のために積極的に行動し、貢献する力	30.9%	23.8%	34.2%	4.9%	6.2%	307	3.9	0.48	3.9	0.47						
4 問題や課題を発見し、解決する力	39.7%	31.9%	21.8%	3.6%	2.9%	307	4.1	0.33	4.3	0.32						
5 コミュニケーションする力	20.2%	18.6%	38.4%	9.4%	13.4%	307	3.4	0.58	3.8	0.65						
6 専門分野の知識・技能を活用する力	52.4%	34.5%	9.8%	1.3%	2.0%	307	4.3	0.27	4.4	0.36						
7 新しいものの見方や考え方	58.3%	33.9%	7.2%	0.3%	0.3%	307	4.6	0.18	4.4	0.32						
8 知的好奇心や探求心	59.9%	31.6%	7.8%	0.3%	0.3%	307	4.6	0.24	4.4	0.41						
Q10 授業の満足度について、それぞれあてはまるものをひとつ選んでください。																
1 この授業で学んだ内容は、将来役に立つと思った	56.7%	30.6%	10.4%	2.0%	0.3%	307	4.5	0.28	4.5	0.43						
2 この授業に出るのが楽しみだった	48.2%	32.9%	14.0%	3.6%	1.3%	307	4.4	0.40	4.2	0.52						
3 全体として、この授業を受けて満足した	58.0%	31.6%	8.5%	1.3%	0.7%	307	4.5	0.29	4.5	0.44						
Q11 あなたは、この授業を友人や後輩にすすめたいと思いますか。																
0 すすめたくない	0.7%	0.0%	0.3%	1.0%	2.3%	7.5%	12.4%	15.3%	18.6%	14.0%	28.0%	307	8.2	0.78	8.0	1.08
1																
2																
3																
4																
5																
6																
7																
8																
9																
10 ぜひすすめたい																

「Q1～Q10」における有効回答の割合(全体)



「Q1～Q10」における平均比較



※全体 … 学部の授業形態は「学部科目全体」の結果を、修士の授業形態は「修士科目全体」の結果を表示いたします。

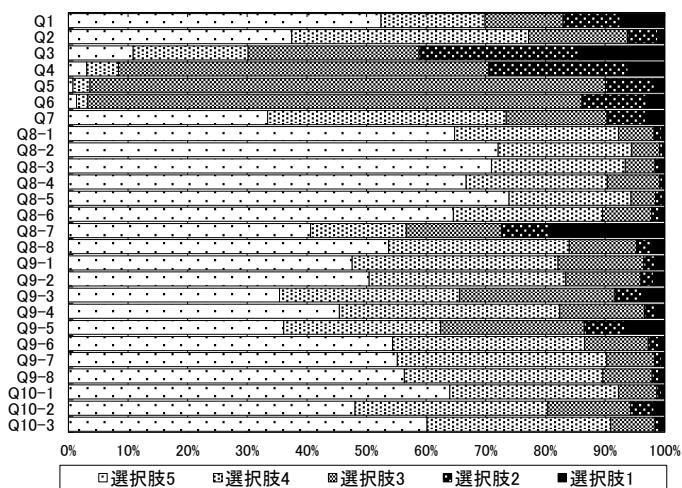
宝塚大学 東京メディア芸術学部 授業評価アンケート 2024年度 前期・集中分 集計結果 (2024年 7月 実施)

授業形態別	5. 外国語
-------	--------

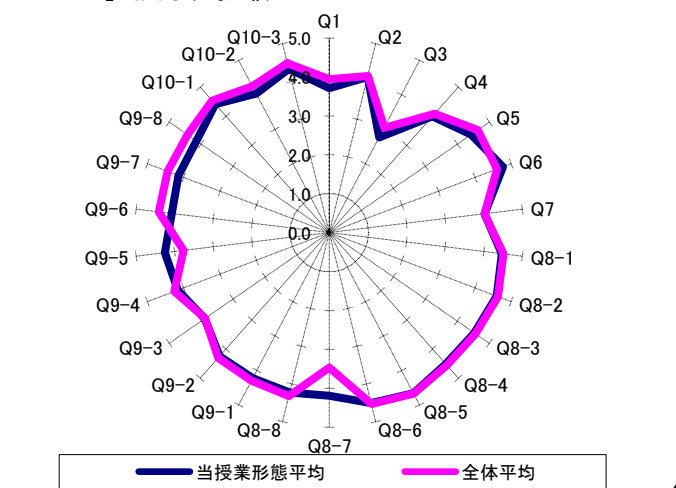
	計	総履修者数	回答率 (%)
回答者数	310	491	63.1%

質問項目	回答者ベース						授業形態別		科目ベース		
	5 さう思う	4 ややさう思う	3 どちらともいえない	2 あまりさう思わない	1 さう思わない	有効回答数	平均	標準偏差	全体平均	全体標準偏差	
Q1 この授業への出席状況を選んでください。 5:全回出席 4:1回欠席 3:2回欠席 2:3回欠席 1:4回以上欠席	43.2%	18.4%	17.7%	12.3%	8.4%	310	3.7	0.70	3.9	0.60	
Q2 あなたは、事前の準備や復習を含め、この授業に意欲的に取り組んでいると思いますか。	36.5%	43.5%	15.2%	3.9%	1.0%	310	4.1	0.38	4.1	0.36	
Q3 あなたは、この授業の予習・復習を1週間平均でどのくらいしていますか。5:2時間以上 4:1時間以上-2時間未満 3:30分以上-1時間未満 2:30分未満 1:全くしなかった	1.6%	17.1%	38.1%	35.5%	7.7%	310	2.8	0.45	3.0	0.74	
Q4 あなたにとって、この授業の難易度はどの程度でしたか。 5:簡単だった 4:やや簡単だった 3:適切だった 2:やや難しかった 1:難しかった	2.3%	5.5%	60.0%	26.5%	5.8%	310	4.0	0.76	4.1	0.56	
Q5 この授業の進め方のペースは、どのように感じられましたか。 5:遅かった 4:やや遅かった 3:適切だった 2:やや速かった 1:速かった	1.0%	3.2%	86.8%	6.8%	2.3%	310	4.4	0.97	4.6	0.53	
Q6 この授業の課題の量は、どのように感じられましたか。 5:少なかった 4:やや少なかった 3:適切だった 2:やや多かった 1:多かった	0.3%	1.9%	89.7%	6.1%	1.9%	310	4.8	0.24	4.6	0.48	
Q7 あなたは、この授業のシラバスをしっかりと読みましたか。	32.6%	40.3%	14.8%	9.0%	3.2%	310	4.0	0.35	4.0	0.34	
Q8 授業内容と授業の進め方について、それぞれあてはまるものをひとつ選んでください。											
1 教員は授業方法や配布・提出資料など工夫をしていた	72.3%	23.2%	3.5%	0.6%	0.3%	310	4.5	0.85	4.5	0.46	
2 教員は熱意を持って授業を行っていた	80.3%	16.1%	2.9%	0.6%	0.0%	310	4.6	0.65	4.6	0.40	
3 教員の話し方は聞き取りやすかった	77.1%	20.0%	1.9%	0.6%	0.3%	310	4.5	0.82	4.6	0.48	
4 この授業は、シラバスに沿って行われていた	71.3%	20.0%	8.4%	0.3%	0.0%	310	4.5	0.59	4.6	0.35	
5 授業の開始・終了時間は守られていた	77.7%	19.4%	1.9%	1.0%	0.0%	310	4.7	0.43	4.7	0.30	
6 教員は学生が取り組んだ課題に対して、適切なフィードバックをしていた	68.4%	19.7%	9.7%	1.9%	0.3%	310	4.5	0.35	4.5	0.32	
7 この授業では、グループ作業やディカッションの機会があった	62.9%	19.0%	6.8%	3.2%	8.1%	310	4.2	0.68	3.5	0.86	
8 この授業では、自ら進んで調べ学習をする機会があった	52.3%	30.6%	13.2%	2.3%	1.6%	310	4.2	0.54	4.3	0.43	
Q9 この授業を通してどのような力が身についたか、それぞれあてはまるものをひとつ選んでください。 5:身についた 4:やや身についた 3:どちらともいえない 2:あまり身につかなかった 1:身につかなかった											
1 自分で主体的に行動する力	45.2%	37.7%	14.8%	1.9%	0.3%	310	4.2	0.38	4.3	0.38	
2 自分の考えを表現し、他者に発信する力	49.7%	32.6%	13.5%	2.6%	1.6%	310	4.2	0.42	4.3	0.39	
3 社会のために積極的に行動し、貢献する力	34.5%	33.5%	26.1%	3.5%	2.3%	310	3.9	0.48	3.9	0.47	
4 問題や課題を発見し、解決する力	41.6%	40.6%	14.5%	2.3%	1.0%	310	4.2	0.34	4.3	0.32	
5 コミュニケーションする力	56.1%	32.9%	6.8%	2.9%	1.3%	310	4.3	0.78	3.8	0.65	
6 専門分野の知識・技能を活用する力	42.9%	33.5%	18.7%	3.2%	1.6%	310	4.1	0.42	4.4	0.36	
7 新しいものの見方や考え方	43.9%	39.0%	13.9%	2.3%	1.0%	310	4.1	0.48	4.4	0.32	
8 知的好奇心や探求心	43.5%	43.2%	11.0%	1.0%	1.3%	310	4.1	0.75	4.4	0.41	
Q10 授業の満足度について、それぞれあてはまるものをひとつ選んでください。											
1 この授業で学んだ内容は、将来役に立つと思った	65.5%	28.4%	5.2%	0.6%	0.3%	310	4.4	0.80	4.5	0.43	
2 この授業に出るのが楽しみだった	44.8%	36.8%	12.9%	2.6%	2.9%	310	4.0	0.81	4.2	0.52	
3 全体として、この授業を受けて満足した	61.3%	32.3%	5.2%	0.0%	1.3%	310	4.3	0.82	4.5	0.44	
Q11 あなたは、この授業を友人や後輩にすすめたいと思いますか。											
0 すすめたくない	0.6%	0.0%	0.3%	1.6%	0.3%	8.4%	8.4%	17.1%	24.5%	11.6%	27.1%
1											
2											
3											
4											
5											
6											
7											
8											
9											
10 ぜひすすめたい											
有効回答数							310				
授業形態別平均							7.5				
授業形態別標準偏差							2.00				
全体平均							8.0				
全体標準偏差							1.08				

「Q1～Q10」における有効回答の割合(全体)



「Q1～Q10」における平均比較



※全体 … 学部の授業形態は「学部科目全体」の結果を、修士の授業形態は「修士科目全体」の結果を表示いたします。

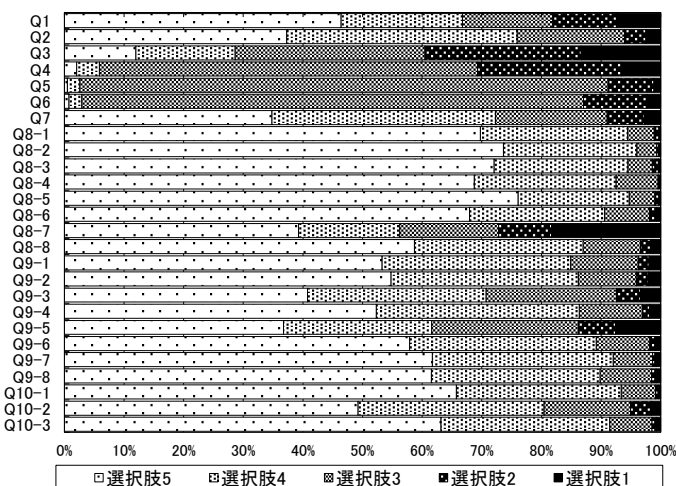
宝塚大学 東京メディア芸術学部 授業評価アンケート 2024年度 後期分 集計結果 (2025年 1月 実施)

授業形態別	1. 専門・講義
-------	----------

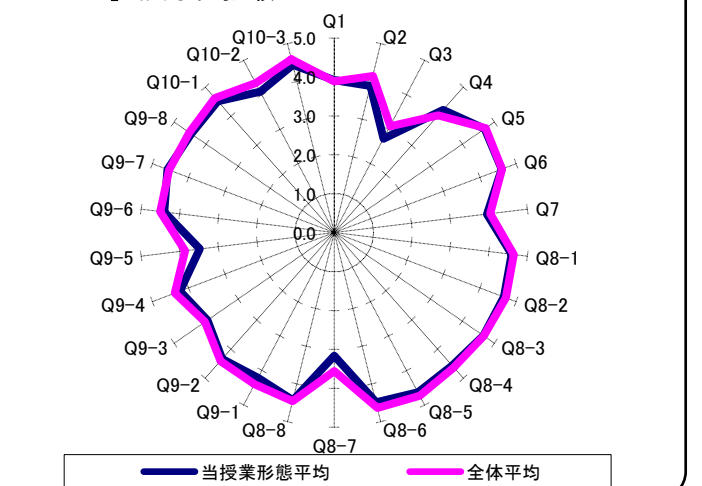
	計	総履修者数	回答率 (%)
回答者数	601	1,292	46.5%

質問項目	回答者ベース						授業形態別		科目ベース							
	5 さう思う	4 ややさう思う	3 どちらともいえない	2 あまりさう思わない	1 さう思わない	有効回答数	平均	標準偏差	全体平均	全体標準偏差						
Q1 この授業への出席状況を選んでください。 5:全回出席 4:1回欠席 3:2回欠席 2:3回欠席 1:4回以上欠席	47.1%	22.8%	12.5%	10.5%	7.2%	601	3.9	0.43	3.9	0.54						
Q2 あなたは、事前の準備や復習を含め、この授業に意欲的に取り組んでいると思いますか。	27.8%	41.8%	22.8%	4.0%	3.7%	601	3.9	0.21	4.1	0.42						
Q3 あなたは、この授業の予習・復習を1週間平均でどのくらいしていますか。5:2時間以上 4:1時間以上-2時間未満 3:30分以上-1時間未満 2:30分未満 1:全くしなかった	4.2%	12.8%	33.8%	32.9%	16.3%	601	2.7	0.45	3.1	0.75						
Q4 あなたにとって、この授業の難易度はどの程度でしたか。 5:簡単だった 4:やや簡単だった 3:適切だった 2:やや難しかった 1:難しかった	3.0%	4.2%	67.6%	20.0%	5.3%	601	4.2	0.37	4.0	0.60						
Q5 この授業の進め方のペースは、どのように感じられましたか。 5:遅かった 4:やや遅かった 3:適切だった 2:やや速かった 1:速かった	1.0%	2.7%	88.5%	7.2%	0.7%	601	4.7	0.32	4.7	0.38						
Q6 この授業の課題の量は、どのように感じられましたか。 5:少なかった 4:やや少なかった 3:適切だった 2:やや多かった 1:多かった	1.0%	3.2%	83.4%	10.5%	2.0%	601	4.6	0.40	4.6	0.52						
Q7 あなたは、この授業のシラバスをしっかりと読みましたか。	29.8%	39.4%	20.5%	6.7%	3.7%	601	4.0	0.25	4.0	0.36						
Q8 授業内容と授業の進め方について、それぞれあてはまるものをひとつ選んでください。																
1 教員は授業方法や配布・提出資料など工夫をしていた	66.2%	27.1%	5.3%	0.8%	0.5%	601	4.6	0.20	4.6	0.22						
2 教員は熱意を持って授業を行っていた	70.9%	23.8%	4.3%	0.3%	0.7%	601	4.7	0.25	4.7	0.22						
3 教員の話し方は聞き取りやすかった	69.9%	23.0%	5.5%	0.8%	0.8%	601	4.7	0.18	4.7	0.24						
4 この授業は、シラバスに沿って行われていた	63.9%	25.6%	9.8%	0.2%	0.5%	601	4.6	0.15	4.6	0.24						
5 授業の開始・終了時間は守られていた	71.4%	21.5%	5.3%	1.2%	0.7%	601	4.6	0.20	4.7	0.23						
6 教員は学生が取り組んだ課題に対して、適切なフィードバックをしていた	61.2%	25.8%	11.0%	0.8%	1.2%	601	4.5	0.26	4.6	0.28						
7 この授業では、グループ作業やディカッションの機会があった	31.3%	19.8%	19.0%	10.6%	19.3%	601	3.2	0.67	3.6	0.90						
8 この授業では、自ら進んで調べ学習をする機会があった	57.1%	31.3%	9.5%	1.3%	0.8%	601	4.4	0.23	4.5	0.36						
Q9 この授業を通してどのような力が身についたか、それぞれあてはまるものをひとつ選んでください。 5:身についた 4:やや身についた 3:どちらともいえない 2:あまり身につかなかった 1:身につかなかった																
1 自分で主体的に行動する力	46.9%	36.1%	13.3%	1.2%	2.5%	601	4.2	0.27	4.4	0.36						
2 自分の考えを表現し、他者に発信する力	50.1%	35.6%	10.8%	1.5%	2.0%	601	4.3	0.22	4.4	0.36						
3 社会のために積極的に行動し、貢献する力	40.1%	33.3%	19.0%	4.8%	2.8%	601	4.0	0.38	4.0	0.44						
4 問題や課題を発見し、解決する力	47.6%	36.8%	12.0%	1.8%	1.8%	601	4.2	0.25	4.4	0.35						
5 コミュニケーションする力	28.1%	26.8%	29.0%	6.5%	9.7%	601	3.5	0.54	3.9	0.64						
6 専門分野の知識・技能を活用する力	51.4%	34.4%	11.1%	1.5%	1.5%	601	4.4	0.21	4.5	0.28						
7 新しいものの見方や考え方	63.2%	29.6%	6.2%	0.3%	0.7%	601	4.6	0.16	4.5	0.28						
8 知的好奇心や探求心	58.4%	28.5%	11.5%	0.7%	1.0%	601	4.5	0.18	4.5	0.27						
Q10 授業の満足度について、それぞれあてはまるものをひとつ選んでください。																
1 この授業で学んだ内容は、将来役に立つと思った	60.4%	30.6%	7.3%	0.7%	1.0%	601	4.5	0.24	4.6	0.25						
2 この授業に出るのが楽しみだった	39.4%	33.6%	19.6%	5.0%	2.3%	601	4.1	0.34	4.3	0.40						
3 全体として、この授業を受けて満足した	55.1%	32.3%	10.6%	0.8%	1.2%	601	4.4	0.20	4.6	0.26						
Q11 あなたは、この授業を友人や後輩にすすめたいと思いますか。																
←すすめたくない	0	1	2	3	4	5	6	7	8	9	10	有効回答数	授業形態別平均	授業形態別標準偏差	全体平均	全体標準偏差
	0.7%	4.0%	0.2%	1.3%	2.3%	9.3%	10.6%	19.1%	20.3%	11.1%	24.6%	601	7.8	0.53	8.2	0.68

「Q1～Q10」における有効回答の割合(全体)



「Q1～Q10」における平均比較



※全体 … 学部の授業形態は「学部科目全体」の結果を、修士の授業形態は「修士科目全体」の結果を表示いたします。

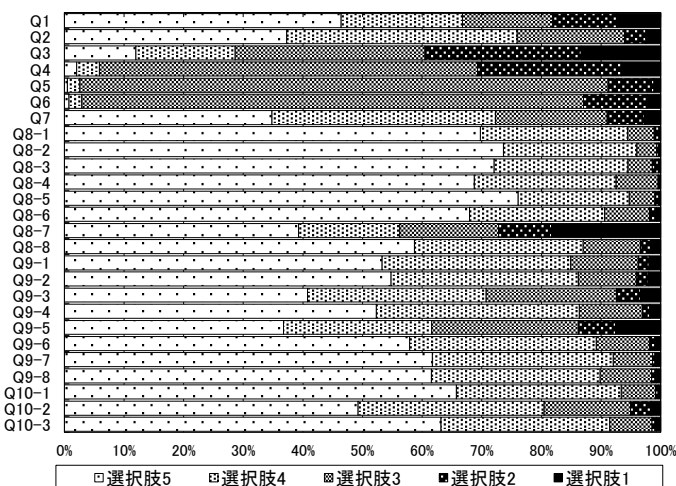
宝塚大学 東京メディア芸術学部 授業評価アンケート 2024年度 後期分 集計結果 (2025年 1月 実施)

授業形態別	2. 専門・演習
-------	----------

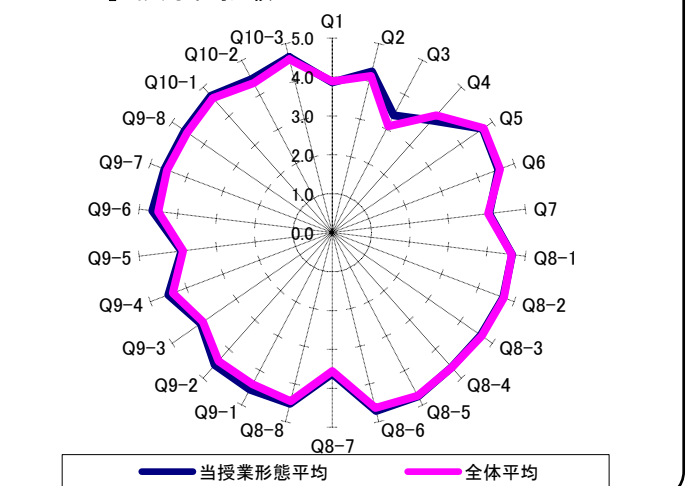
	計	総履修者数	回答率 (%)
回答者数	680	1,385	49.1%

質問項目	回答者ベース						科目ベース				
	5 さう思う	4 ややさう思う	3 どちらともいえない	2 あまりさう思わない	1 さう思わない	有効回答数	授業形態別平均	授業形態別標準偏差	全体平均	全体標準偏差	
Q1 この授業への出席状況を選んでください。 5:全回出席 4:1回欠席 3:2回欠席 2:3回欠席 1:4回以上欠席	44.6%	19.7%	17.6%	10.6%	7.5%	680	3.9	0.60	3.9	0.54	
Q2 あなたは、事前の準備や復習を含め、この授業に意欲的に取り組んでいると思いますか。	48.8%	35.0%	11.5%	2.9%	1.8%	680	4.3	0.45	4.1	0.42	
Q3 あなたは、この授業の予習・復習を1週間平均でどのくらいしていますか。5:2時間以上 4:1時間以上-2時間未満 3:30分以上-1時間未満 2:30分未満 1:全くしなかった	25.0%	22.9%	26.2%	16.9%	9.0%	680	3.4	0.76	3.1	0.75	
Q4 あなたにとって、この授業の難易度はどの程度でしたか。 5:簡単だった 4:やや簡単だった 3:適切だった 2:やや難しかった 1:難しかった	1.8%	3.4%	54.7%	31.2%	9.0%	680	3.9	0.61	4.0	0.60	
Q5 この授業の進め方のペースは、どのように感じられましたか。 5:遅かった 4:やや遅かった 3:適切だった 2:やや速かった 1:速かった	0.3%	1.6%	85.4%	10.6%	2.1%	680	4.7	0.40	4.7	0.38	
Q6 この授業の課題の量は、どのように感じられましたか。 5:少なかった 4:やや少なかった 3:適切だった 2:やや多かった 1:多かった	0.4%	0.7%	80.0%	15.1%	3.7%	680	4.6	0.44	4.6	0.52	
Q7 あなたは、この授業のシラバスをしっかりと読みましたか。	38.8%	35.7%	17.2%	5.7%	2.5%	680	4.1	0.39	4.0	0.36	
Q8 授業内容と授業の進め方について、それぞれあてはまるものをひとつ選んでください。											
1 教員は授業方法や配布・提出資料など工夫をしていた	72.8%	22.2%	4.1%	0.6%	0.3%	680	4.7	0.23	4.6	0.22	
2 教員は熱意を持って授業を行っていた	76.0%	20.3%	2.9%	0.4%	0.3%	680	4.7	0.22	4.7	0.22	
3 教員の話し方は聞き取りやすかった	74.0%	21.9%	2.9%	0.9%	0.3%	680	4.6	0.26	4.7	0.24	
4 この授業は、シラバスに沿って行われていた	71.8%	21.9%	5.9%	0.1%	0.3%	680	4.6	0.26	4.6	0.24	
5 授業の開始・終了時間は守られていた	80.9%	15.0%	3.2%	0.7%	0.1%	680	4.8	0.25	4.7	0.23	
6 教員は学生が取り組んだ課題に対して、適切なフィードバックをしていた	76.8%	19.7%	2.4%	0.9%	0.3%	680	4.7	0.23	4.6	0.28	
7 この授業では、グループ作業やディカッションの機会があった	43.7%	15.3%	17.5%	9.6%	14.0%	680	3.6	0.82	3.6	0.90	
8 この授業では、自ら進んで調べ学習をする機会があった	66.3%	24.3%	6.6%	2.1%	0.7%	680	4.5	0.35	4.5	0.36	
Q9 この授業を通してどのような力が身についたか、それぞれあてはまるものをひとつ選んでください。 5:身についた 4:やや身についた 3:どちらともいえない 2:あまり身につかなかった 1:身につかなかった											
1 自分で主体的に行動する力	65.6%	26.3%	5.7%	1.2%	1.2%	680	4.6	0.33	4.4	0.36	
2 自分の考えを表現し、他者に発信する力	65.1%	26.5%	5.9%	1.5%	1.0%	680	4.5	0.28	4.4	0.36	
3 社会のために積極的に行動し、貢献する力	45.9%	26.9%	20.9%	3.2%	3.1%	680	4.1	0.45	4.0	0.44	
4 問題や課題を発見し、解決する力	62.5%	28.4%	7.4%	0.7%	1.0%	680	4.5	0.38	4.4	0.35	
5 コミュニケーションする力	42.1%	22.1%	24.6%	6.2%	5.1%	680	3.9	0.58	3.9	0.64	
6 専門分野の知識・技能を活用する力	71.3%	24.7%	2.8%	0.6%	0.6%	680	4.7	0.22	4.5	0.28	
7 新しいものの見方や考え方	65.3%	29.9%	3.7%	0.3%	0.9%	680	4.6	0.24	4.5	0.28	
8 知的好奇心や探求心	67.9%	24.9%	5.9%	0.6%	0.7%	680	4.6	0.24	4.5	0.27	
Q10 授業の満足度について、それぞれあてはまるものをひとつ選んでください。											
1 この授業で学んだ内容は、将来役に立つと思った	76.0%	20.4%	2.8%	0.6%	0.1%	680	4.7	0.22	4.6	0.25	
2 この授業に出るのが楽しみだった	60.3%	27.4%	8.7%	2.2%	1.5%	680	4.5	0.36	4.3	0.40	
3 全体として、この授業を受けて満足した	72.6%	22.4%	3.5%	0.7%	0.7%	680	4.7	0.24	4.6	0.26	
Q11 あなたは、この授業を友人や後輩にすすめたいと思いますか。											
0 すすめたくない	0.3%	0.0%	0.3%	0.4%	0.9%	4.1%	5.6%	14.6%	22.8%	15.0%	36.0%
1											
2											
3											
4											
5											
6											
7											
8											
9											
10 ぜひすすめたい											
有効回答数							680				
授業形態別平均								8.4			
授業形態別標準偏差									0.62		
全体平均									8.2		
全体標準偏差										0.68	

「Q1～Q10」における有効回答の割合(全体)



「Q1～Q10」における平均比較



※全体 … 学部の授業形態は「学部科目全体」の結果を、修士の授業形態は「修士科目全体」の結果を表示いたします。



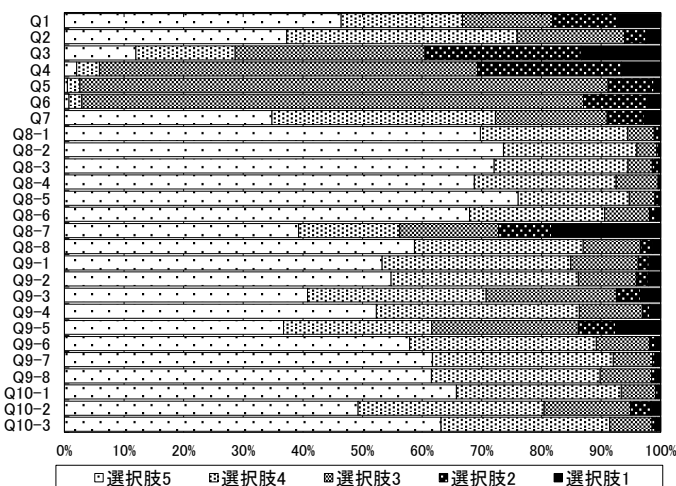
宝塚大学 東京メディア芸術学部 授業評価アンケート 2024年度 後期分 集計結果 (2025年 1月 実施)

授業形態別	5. 外国語
-------	--------

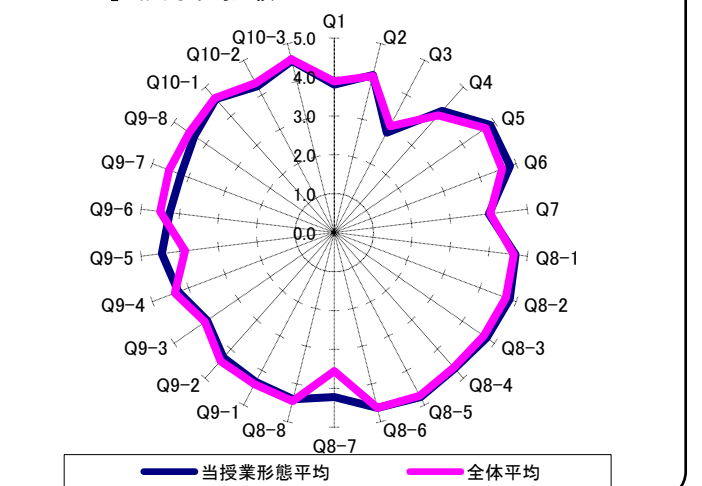
	計	総履修者数	回答率 (%)
回答者数	255	328	77.7%

質問項目	回答者ベース						科目ベース				
	5 さう思う	4 ややさう思う	3 どちらともいえない	2 あまりさう思わない	1 さう思わない	有効回答数	授業形態別平均	授業形態別標準偏差	全体平均	全体標準偏差	
Q1 この授業への出席状況を選んでください。 5:全回出席 4:1回欠席 3:2回欠席 2:3回欠席 1:4回以上欠席	43.1%	22.0%	13.7%	13.7%	7.5%	255	3.8	0.40	3.9	0.54	
Q2 あなたは、事前の準備や復習を含め、この授業に意欲的に取り組んでいると思いますか。	35.7%	42.0%	18.8%	2.7%	0.8%	255	4.2	0.35	4.1	0.42	
Q3 あなたは、この授業の予習・復習を1週間平均でどのくらいしていますか。5:2時間以上 4:1時間以上-2時間未満 3:30分以上-1時間未満 2:30分未満 1:全くしなかった	5.5%	14.5%	39.2%	31.8%	9.0%	255	2.9	0.47	3.1	0.75	
Q4 あなたにとって、この授業の難易度はどの程度でしたか。 5:簡単だった 4:やや簡単だった 3:適切だった 2:やや難しかった 1:難しかった	1.2%	5.5%	65.9%	20.4%	7.1%	255	4.2	0.65	4.0	0.60	
Q5 この授業の進め方のペースは、どのように感じられましたか。 5:遅かった 4:やや遅かった 3:適切だった 2:やや速かった 1:速かった	0.0%	1.6%	92.9%	5.1%	0.4%	255	4.9	0.14	4.7	0.38	
Q6 この授業の課題の量は、どのように感じられましたか。 5:少なかった 4:やや少なかった 3:適切だった 2:やや多かった 1:多かった	0.4%	3.1%	90.6%	5.5%	0.4%	255	4.8	0.19	4.6	0.52	
Q7 あなたは、この授業のシラバスをしっかりと読みましたか。	34.1%	39.2%	17.3%	7.8%	1.6%	255	4.0	0.34	4.0	0.36	
Q8 授業内容と授業の進め方について、それぞれあてはまるものをひとつ選んでください。											
1 教員は授業方法や配布・提出資料など工夫をしていた	72.9%	23.9%	2.4%	0.8%	0.0%	255	4.7	0.19	4.6	0.22	
2 教員は熱意を持って授業を行っていた	81.6%	18.0%	0.4%	0.0%	0.0%	255	4.8	0.16	4.7	0.22	
3 教員の話し方は聞き取りやすかった	76.9%	19.2%	2.7%	1.2%	0.0%	255	4.8	0.23	4.7	0.24	
4 この授業は、シラバスに沿って行われていた	70.6%	24.7%	4.3%	0.0%	0.4%	255	4.7	0.25	4.6	0.24	
5 授業の開始・終了時間は守られていた	78.4%	18.4%	2.7%	0.4%	0.0%	255	4.8	0.22	4.7	0.23	
6 教員は学生が取り組んだ課題に対して、適切なフィードバックをしていた	69.0%	20.8%	7.8%	1.6%	0.8%	255	4.6	0.30	4.6	0.28	
7 この授業では、グループ作業やディカッションの機会があった	60.4%	23.9%	5.9%	3.1%	6.7%	255	4.2	0.84	3.6	0.90	
8 この授業では、自ら進んで調べ学習をする機会があった	55.7%	30.2%	9.8%	2.7%	1.6%	255	4.4	0.35	4.5	0.36	
Q9 この授業を通してどのような力が身についたか、それぞれあてはまるものをひとつ選んでください。 5:身についた 4:やや身についた 3:どちらともいえない 2:あまり身につかなかった 1:身につかなかった											
1 自分で主体的に行動する力	47.8%	35.7%	13.7%	2.0%	0.8%	255	4.3	0.32	4.4	0.36	
2 自分の考えを表現し、他者に発信する力	47.8%	34.5%	11.0%	3.9%	2.7%	255	4.3	0.44	4.4	0.36	
3 社会のために積極的に行動し、貢献する力	34.9%	31.4%	26.3%	3.9%	3.5%	255	4.0	0.46	4.0	0.44	
4 問題や課題を発見し、解決する力	42.4%	42.4%	12.2%	1.2%	2.0%	255	4.3	0.29	4.4	0.35	
5 コミュニケーションする力	58.4%	31.8%	5.9%	2.4%	1.6%	255	4.5	0.45	3.9	0.64	
6 専門分野の知識・技能を活用する力	43.1%	38.4%	16.5%	1.2%	0.8%	255	4.3	0.30	4.5	0.28	
7 新しいものの見方や考え方	44.7%	35.3%	17.3%	2.0%	0.8%	255	4.2	0.33	4.5	0.28	
8 知的好奇心や探求心	50.2%	34.5%	12.9%	1.2%	1.2%	255	4.4	0.37	4.5	0.27	
Q10 授業の満足度について、それぞれあてはまるものをひとつ選んでください。											
1 この授業で学んだ内容は、将来役に立つと思った	61.6%	32.9%	5.5%	0.0%	0.0%	255	4.6	0.24	4.6	0.25	
2 この授業に出るのが楽しみだった	45.9%	34.1%	14.1%	3.9%	2.0%	255	4.2	0.45	4.3	0.40	
3 全体として、この授業を受けて満足した	62.7%	29.8%	6.7%	0.4%	0.4%	255	4.6	0.30	4.6	0.26	
Q11 あなたは、この授業を友人や後輩にすすめたいと思いますか。											
0 一すすめたくない	0.0%	0.4%	0.4%	1.2%	2.0%	7.5%	5.9%	18.4%	17.6%	16.9%	29.8%
1											
2											
3											
4											
5											
6											
7											
8											
9											
10 ぜひすすめたい											
有効回答数						255					
授業形態別平均							8.1				
授業形態別標準偏差								0.82			
全体平均									8.2		
全体標準偏差										0.68	

「Q1~Q10」における有効回答の割合(全体)



「Q1~Q10」における平均比較



※全体 … 学部の授業形態は「学部科目全体」の結果を、修士の授業形態は「修士科目全体」の結果を表示いたします。