

- 実施調査名：「宝塚大学 学生行動調査」
- 実施日（1～3 年生）：2021 年 8 月（1 回目）、2021 年 12 月（2 回目）
- 実施日（4 年生）：2022 年 3 月
- 対象：宝塚大学の学部生全学年
- 回収状況：1 年生：107 名、2 年生：34 名、3 年生：49 名、4 年生：98 名

## 学部 1 年生調査

### 1) 大学入学前勉強時間

質問：あなたは、高校時代に、1 週間あたり平均でどのくらい「自学自習」（授業の予習・復習、受験勉強や授業とは関係のない学習などを含む日常的な学習時間で、定期試験のための学習時間は除きます）をしていましたか。

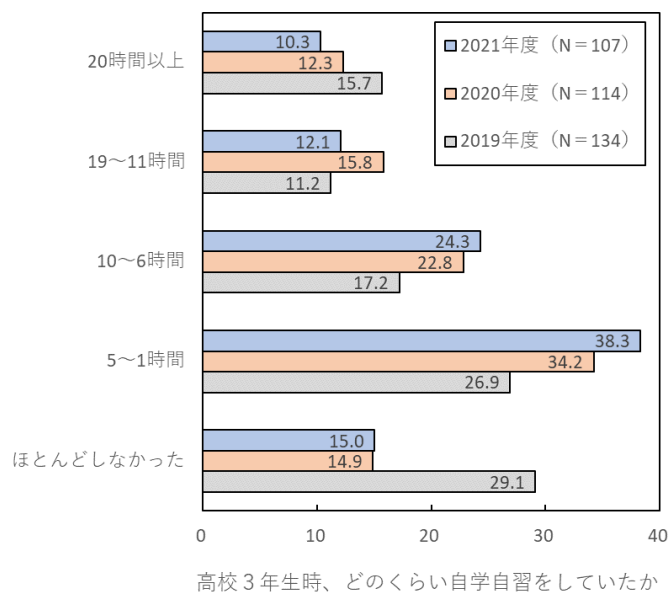


図 1 高校時代の勉強時間

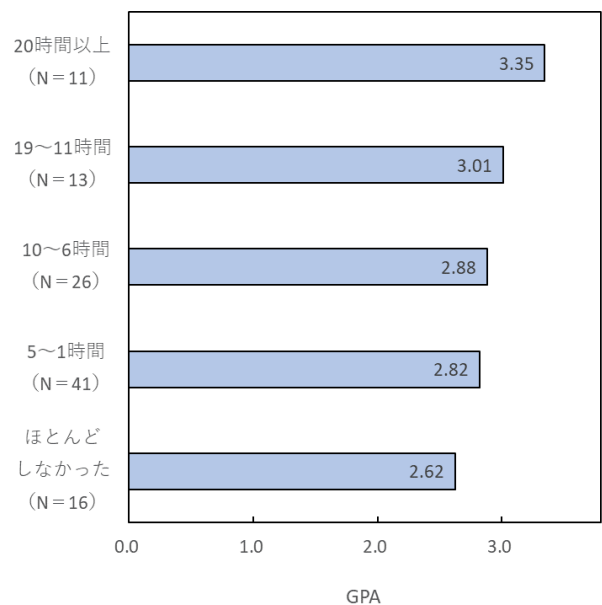


図 2 学習時間ごとの GPA の平均 (2021 年度)

## 2) 入学意欲

質問：あなたが入学した学部（宝塚大学東京メディア芸術学部）について、あてはまるものを1つ選んでください（A：強く志望して入学した）

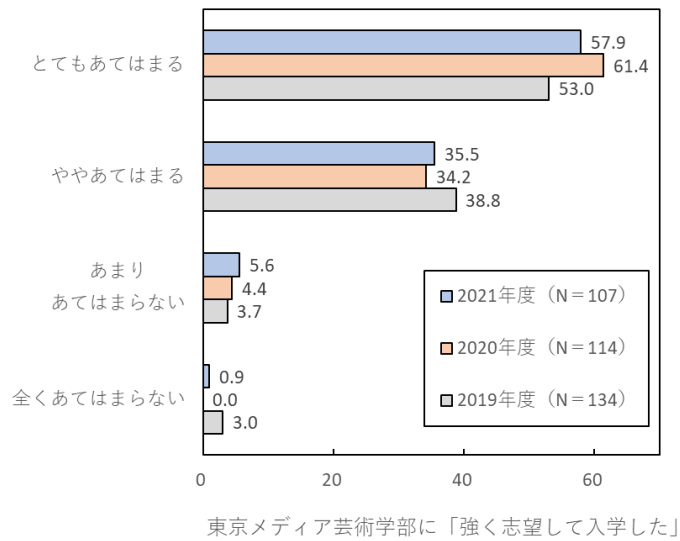


図3 東京メディア芸術学部「強く志望して入学した」

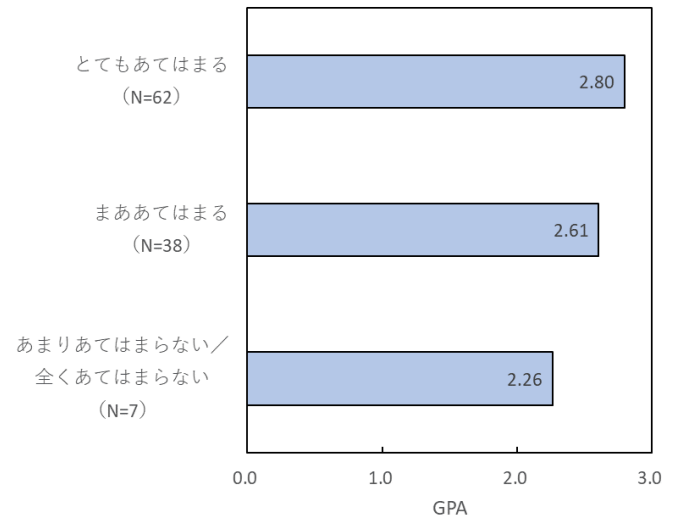


図4 入学希望ごとの GPA の平均

# 学部2年生・3年生・4年生調査

## 1) 学生満足度

質問:あなたは、昨年度の教育や学生生活にどの程度満足していますか。あてはまるものを1つ選んでください。

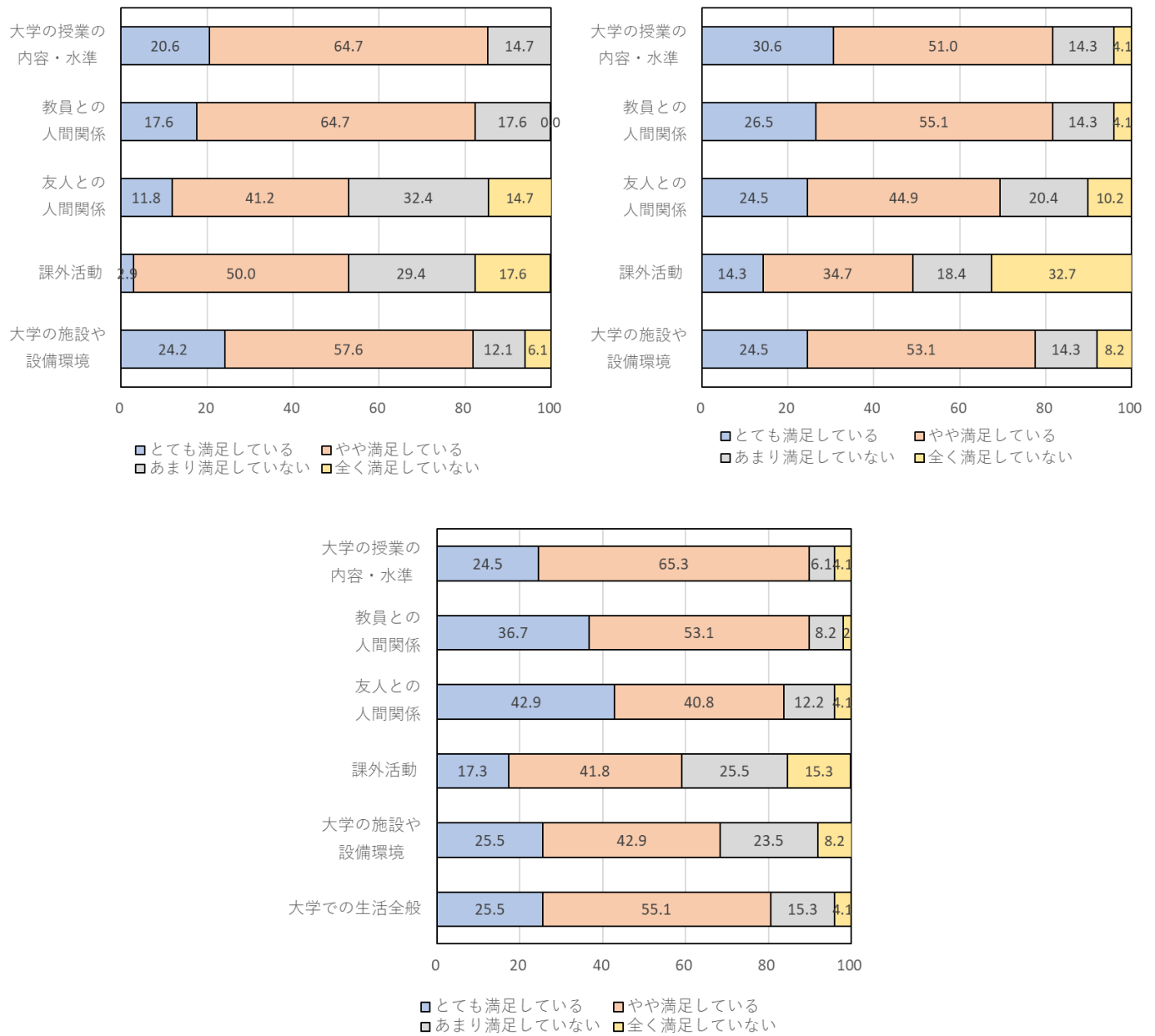
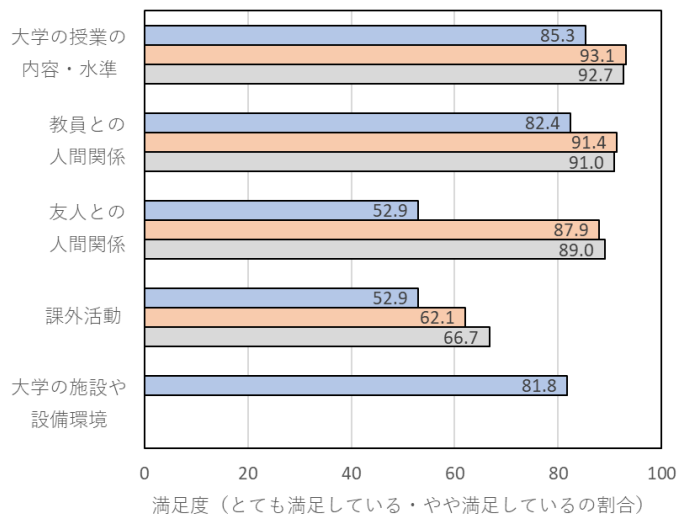
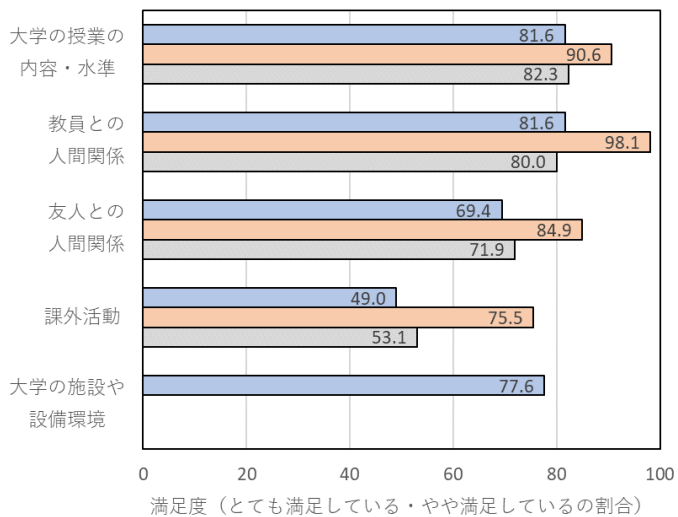


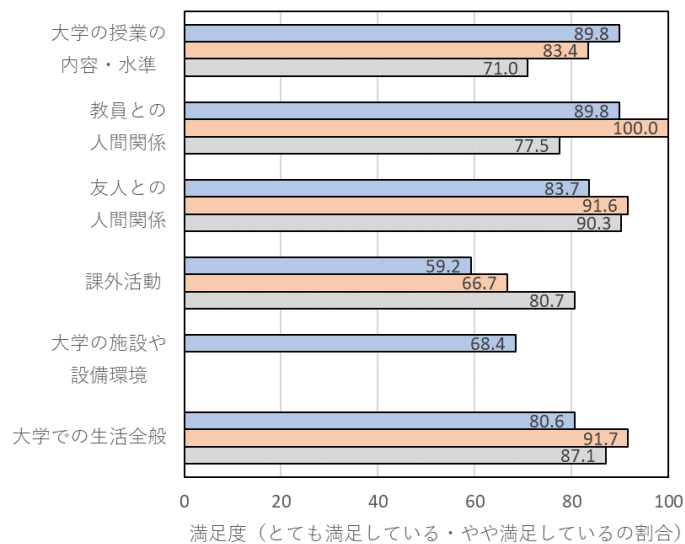
図5 学生満足度（左上図：2年生調査、右上図：3年生調査、下図：4年生調査）



■ 2021年度 ■ 2020年度 ■ 2019年度



■ 2021年度 ■ 2020年度 ■ 2019年度



■ 2021年度 ■ 2020年度 ■ 2019年度

図6 学生満足度の経年比較（左上図：2年生調査、右上図：3年生調査、下図：4年生調査）

## 2) 学修時間

質問：あなたは、昨年度の授業期間中、以下の授業への予習・復習・課題作成に1週間あたり平均でどのくらいの時間を使いましたか。

※4年生調査では、学修時間について尋ね方を変更しているため、カテゴリが異なる。

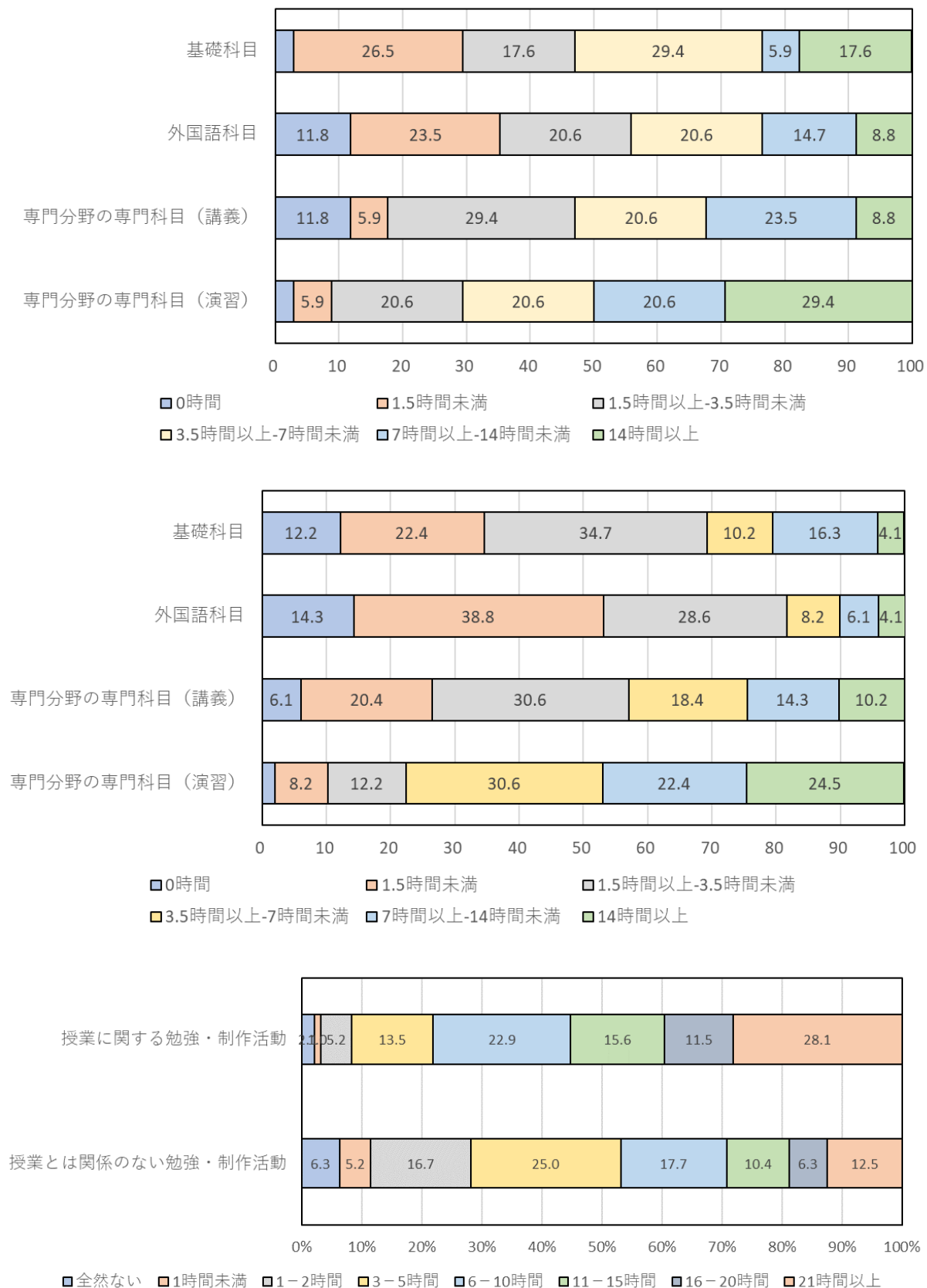


図7 学修時間 (上図：2年生調査、中図：3年生調査、下図：4年生調査)

### 3) 大学で身についた能力

質問：あなたは、以下に示すような知識・能力をどのくらい身につけることができましたか。

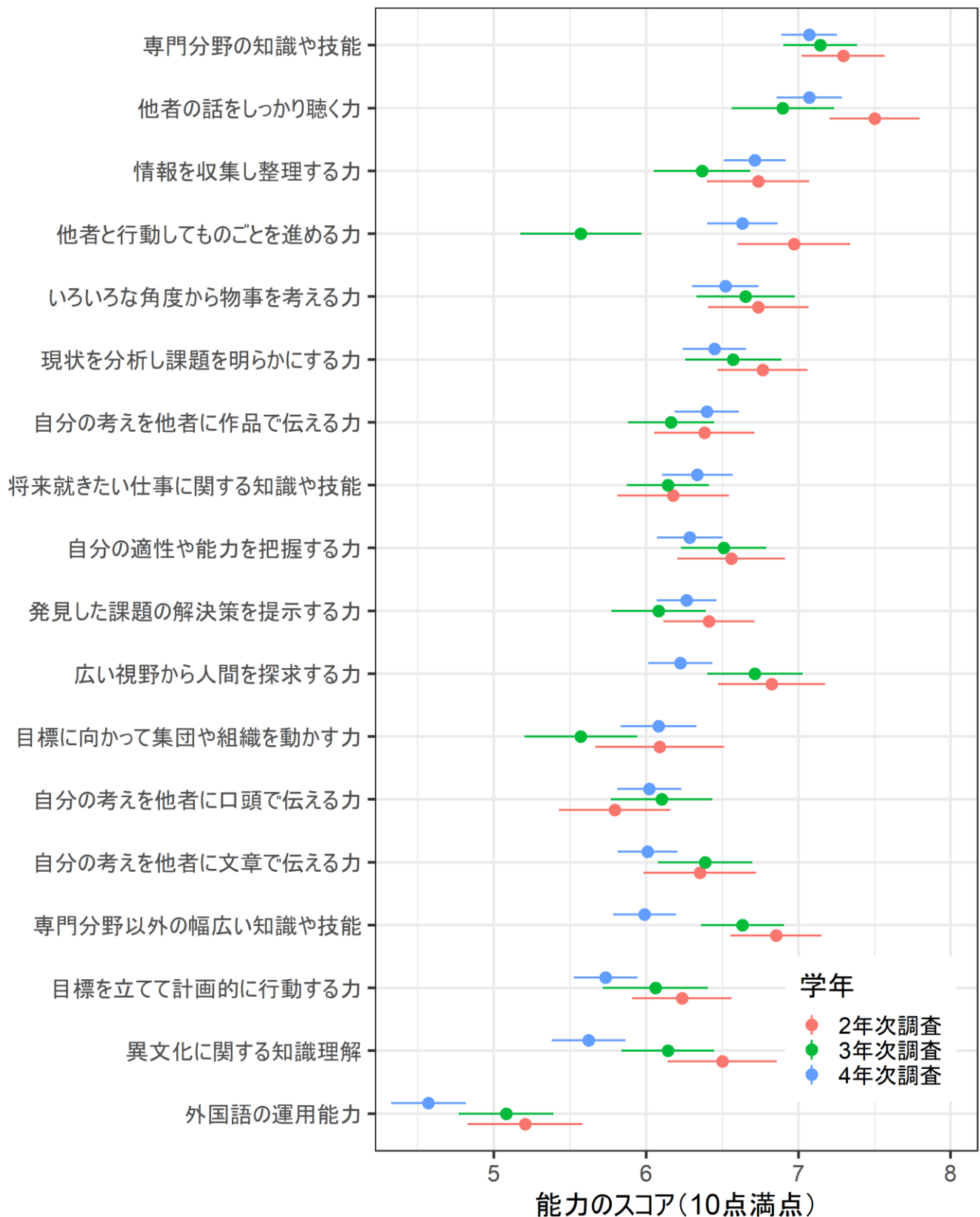


図8 大学で身につけた能力（点は平均、横棒は標準誤差を示す）

#### 4) クリエイティブ関連の就職希望

質問：あなたは、大学卒業後の進路について、現時点でどのような希望をもっていますか。

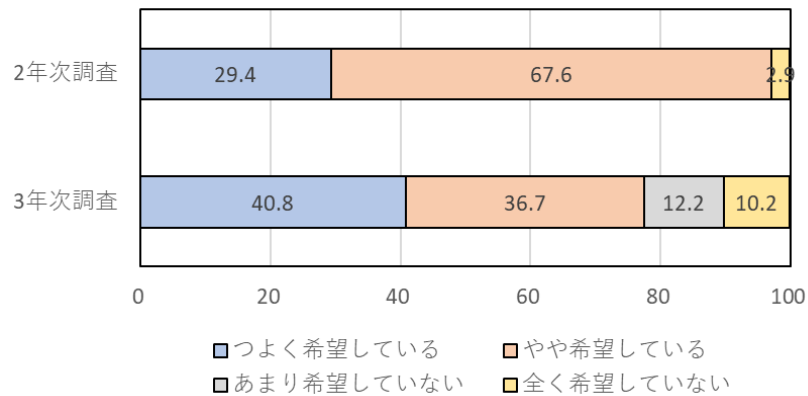


図9 クリエイティブ関連の就職希望

#### 5) ミュージアムに行った回数

質問：去年1年間でミュージアム（美術館・博物館など）に何回いきましたか。

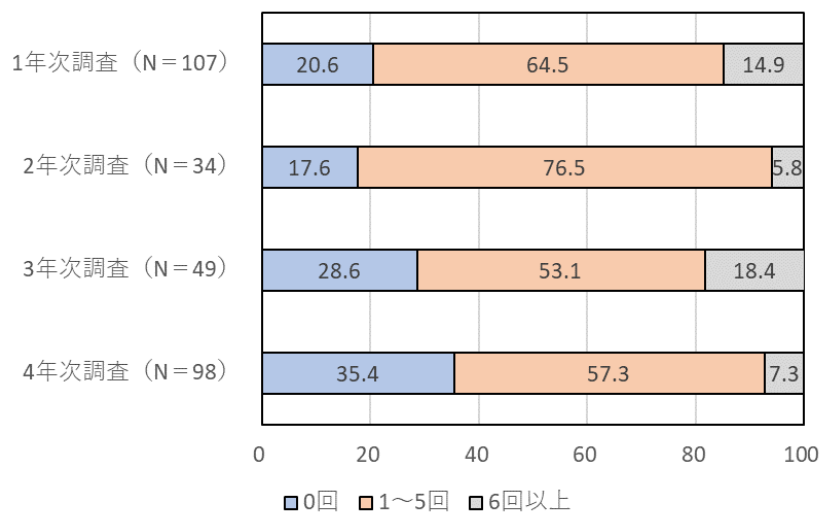


図10 ミュージアムに行った回数