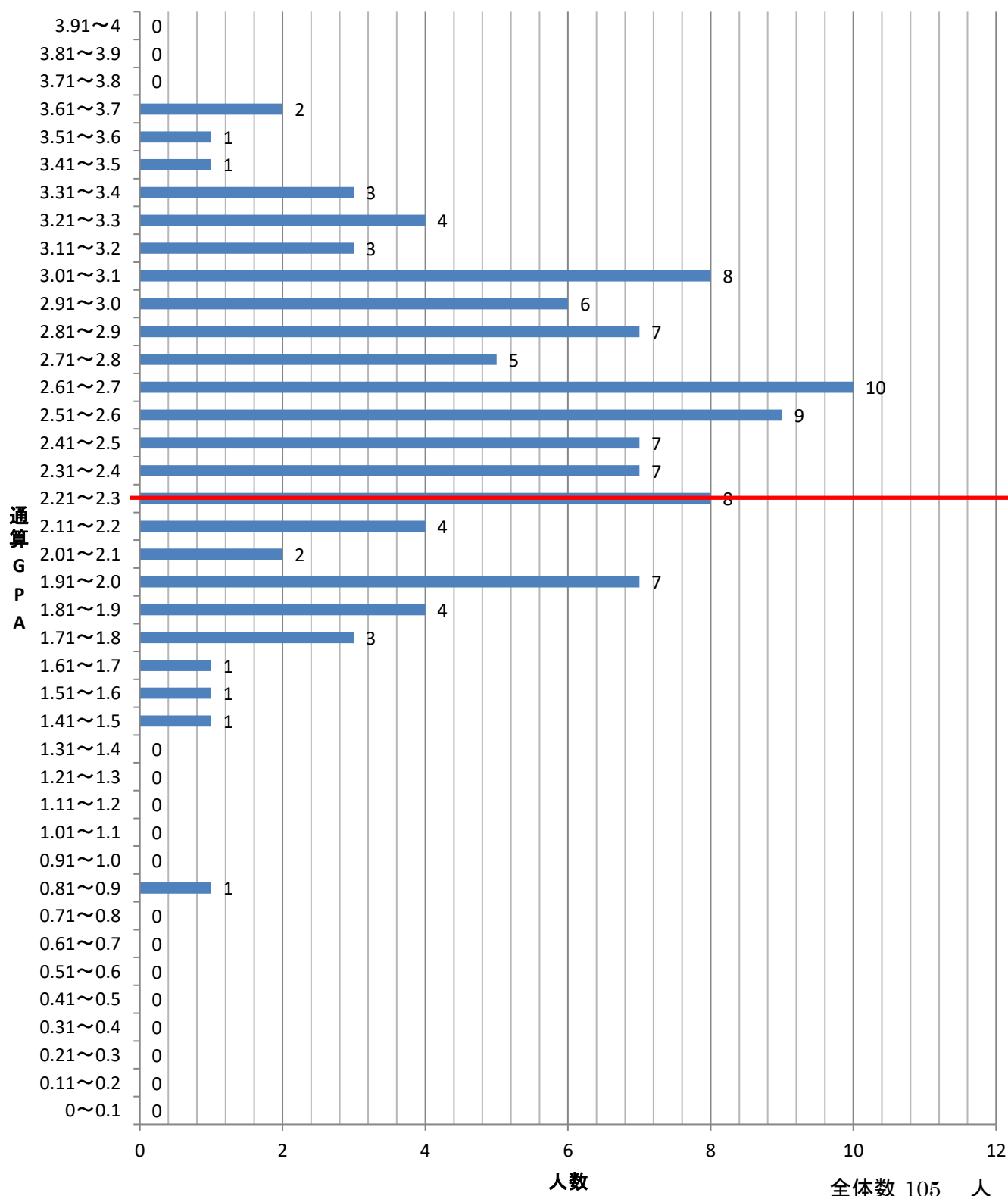


2021年度入学生

通算GPA分布グラフ

2021年度までの全履修科目



2021 年度								
客観的な指標の算出方法								
履修科目の成績評価ごとにGPを付与し、全履修科目のGPAを算出する								
学科名	看護学科	学年	1年	学生数	105			
成績の分布								
GPAの数値	0.50以下	0.51~1.00	1.01~1.50	1.51~2.00	2.01~2.50	2.51~3.00	3.01~3.50	3.51~4.00
人数	0	1	1	16	28	37	19	3
下位1/4に該当する人数		26 人						
下位1/4に該当する人数GPAの数値		2.23 以下						